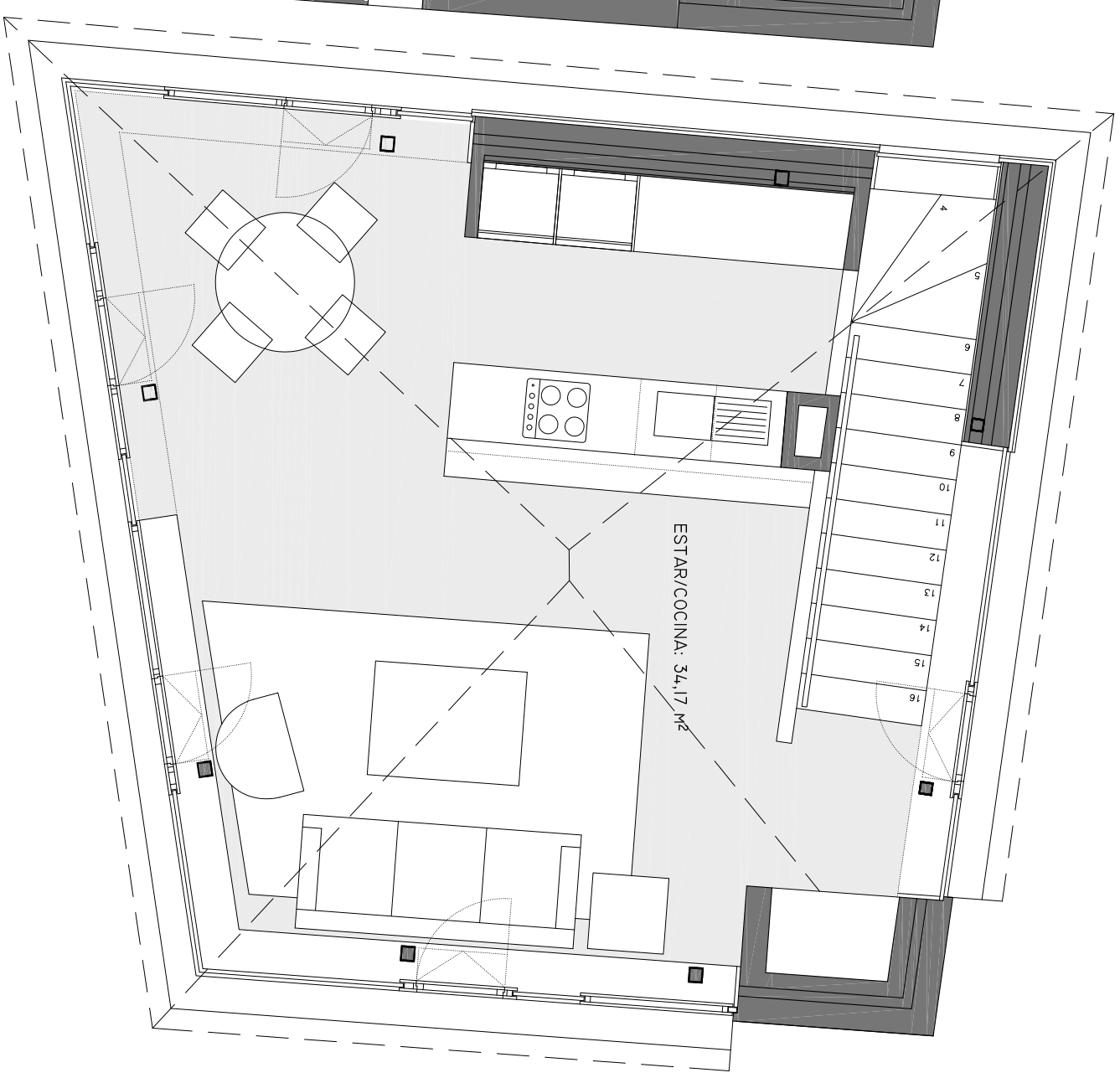


CUADRO DE SUPERFICIES ÚTILES

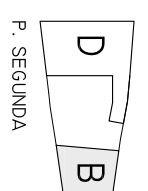
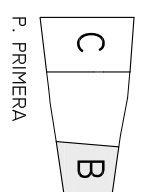
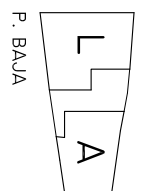
PLANTA BAJA	37,99 m <sup>2</sup>
DISTRIBUIDOR	7,10 m <sup>2</sup>
DORMITORIO	12,77 m <sup>2</sup>
BAÑO	6,20 m <sup>2</sup>
LAVADERO	4,42 m <sup>2</sup>
ESCALERAS	7,50 m <sup>2</sup>
PLANTA ALTA	34,17 m <sup>2</sup>
ESTAR/COMEDOR	34,17 m <sup>2</sup>
<b>SUP. ÚTIL TOTAL</b>	<b>72,16 m<sup>2</sup></b>



VIVIENDA B  
PLANTA PRIMERA



VIVIENDA B  
PLANTA SEGUNDA



VIVIENDA B  
RÚA SAN SEBASTIÁN Nº 24-26, VIGO

72,16 m<sup>2</sup>  
E 1/50