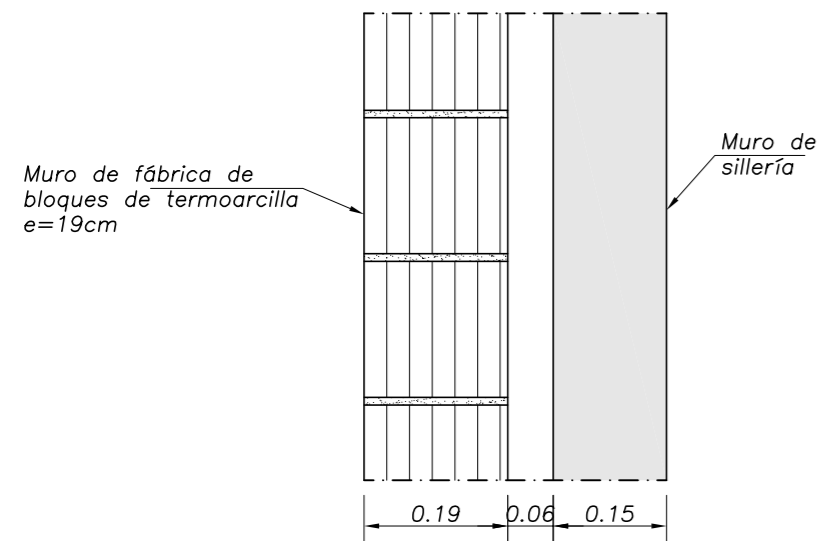


**DETALLE DE FORRO EN CARA EXTERIOR DE FABRICA DE BLOQUES PARA MUROS M2, M14 Y M14a**  
ESCALA 1:10



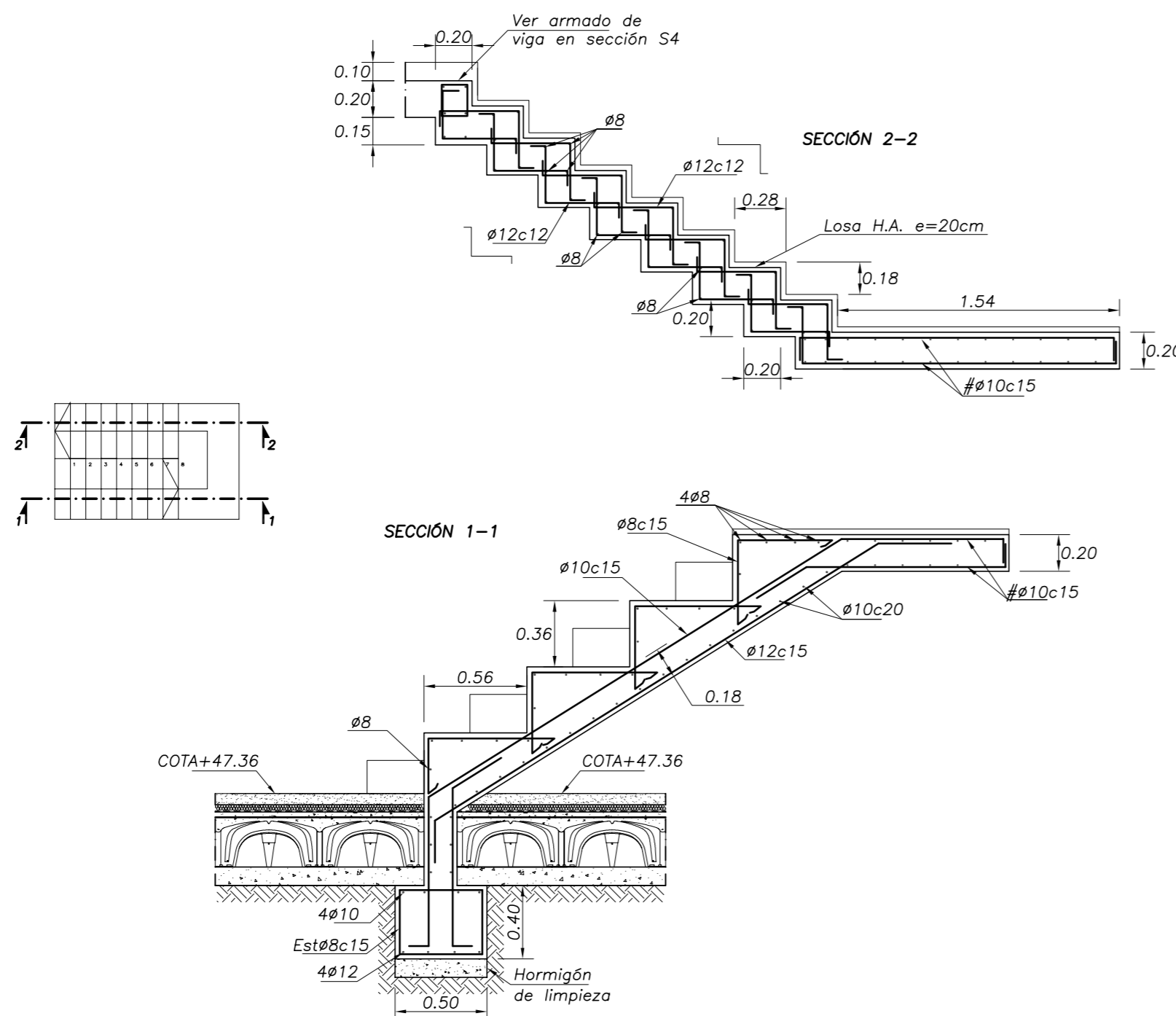
**NOTA 1**

SE COLOCARAN LLAVES DE ACERO INOXIDABLE ENTRE LAS FABRICAS DE BLOQUE DE TERMOARCILLA DE e=19cm Y EL MURO DE SILLERIA PARA ASEGURAR EL ARRIOSTRADO ENTRE AMBAS.

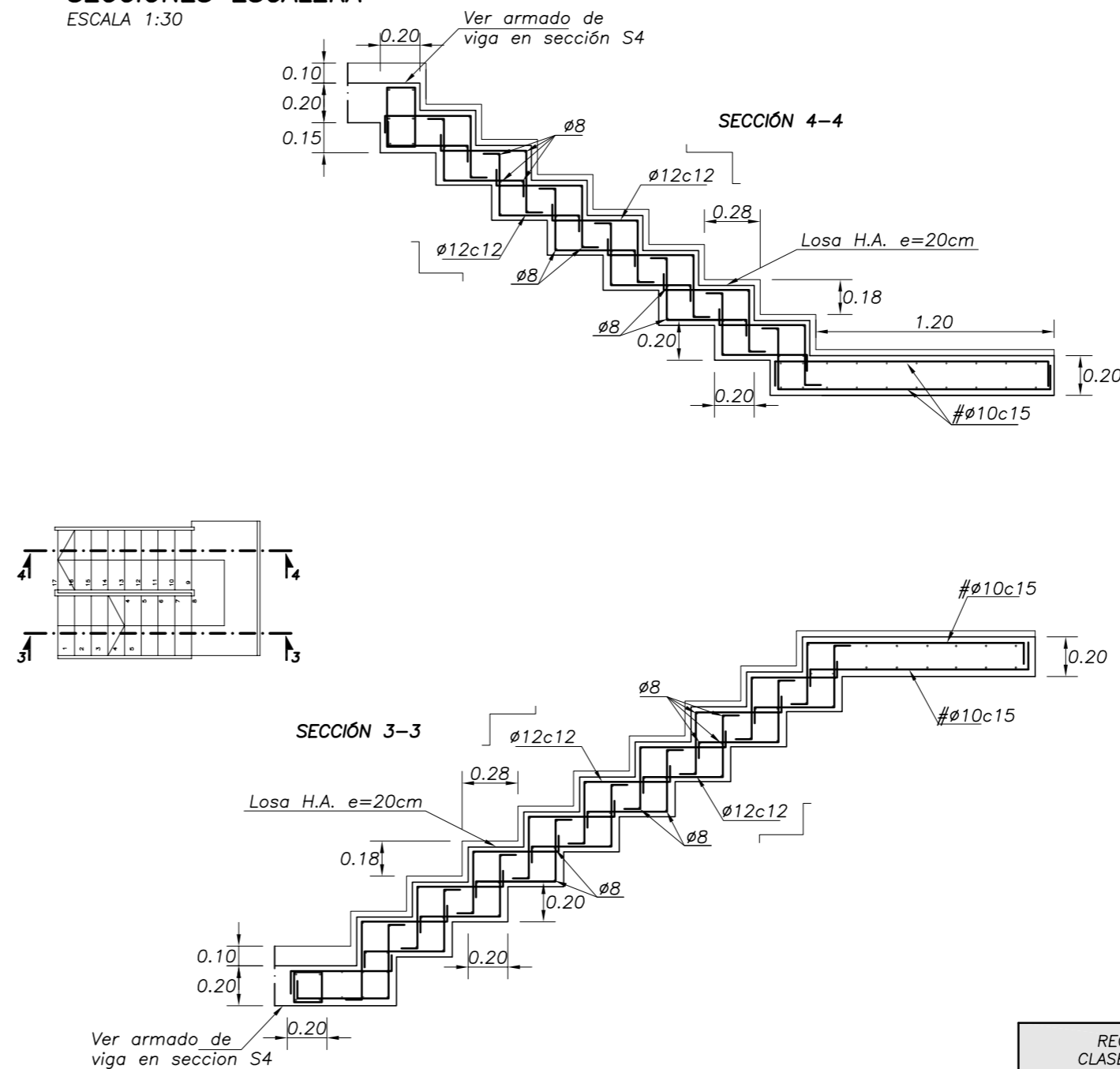
**NOTA 2**

EN LA CARA EXTERIOR DE LA FABRICA DE BLOQUES SE COLOCARAN DOS MALLAS "SIKA ARMATOP 99". LA PRIMERA CON UN SALPICADO DE MORTERO PREVIO, Y UNA SEGUNDA MALLA CON LA TERMINACION DEL ENFOSCADO. LA DOSIFICACION DEL MORTERO DEBERA SER: 1 PARTE DE CEMENTO POR 1 PARTE DE ARENA Y 2 DE AGUA + 1 DE "SIKA LATEX".

**SECCIONES ESCALERA**  
ESCALA 1:30



**SECCIONES ESCALERA**  
ESCALA 1:30



CUADRO DE CARACTERISTICAS GENERALES EN ELEMENTOS DE HORMIGON ARMADO SEGUN NORMA EHE				
ELEMENTOS	TODA LA OBRA	CIMENTACION	PILARES MUROS H.A.	FORJADOS LOSAS H.A.
<b>HORMIGON</b>				
AMBIENTE DE EXPOSICION Art. 8.2 EHE	Clase General		IIa	IIa
	Clase Especifica			
DURABILIDAD Art. 37.3 EHE	Relación Máxima Agua/Cemento	0.60	0.60	0.60
	Cantidad Mínima Cemento Kg/m <sup>3</sup>	275	275	275
TIPO		HA25/B/20/IIa	HA25/B/20/IIa	HA25/B/12/IIa
MATERIALES	CEMENTO	CEM II/A-V 42.5	CEM II/A-V 42.5	CEM II/A-V 42.5
	ARIDO MACHACADO Tamaño max.	20 mm	20 mm	12 mm
DUCILIDAD	CONSISTENCIA	BLANDA	BLANDA	BLANDA
	COMPACTACION	VIBRADO	VIBRADO	VIBRADO
	ASIENTO Cono de Abrams cm	6-9	6-9	6-9
RESISTENCIA CARACTERISTICA F <sub>ck</sub> (N/mm <sup>2</sup> )	A 7 días	> 20	> 20	> 20
	A 28 días	> 29	> 29	> 29
ENSAYOS DE CONTROL DE HORMIGÓN		ESTADISTICO	ESTADISTICO	ESTADISTICO
COEFICIENTE PARCIAL DE SEGURIDAD $\gamma_c$		1.5	1.5	1.5
<b>ACERO</b>				
BARRAS	Designación	B-500S		
	Límite Elástico N/mm <sup>2</sup>	500		
MALLAS ELECTROSOLDADAS	Designación	B-500S		
	Límite Elástico N/mm <sup>2</sup>	500		
NIVEL DE CONTROL DE CALIDAD MARCA AENOR UNE 36-968-94		NORMAL		
COEFICIENTE PARCIAL DE SEGURIDAD $\gamma_s$		1.15		
<b>EJECUCION</b>				
NIVEL DE CONTROL		NORMAL		
COEFICIENTE DE PONDERACION $\gamma_f$	Variable	1.6		
	Permanente	1.5		
OBSERVACIONES	UTILIZAR SUPERFLUIDIFICANTE SIKAMENT 300 HORMIGÓN DE LIMPIEZA HL-150/B/30			

EMPALMES DE ARMADURAS POR SOLAPE ART.66.6.2 EHE				
L <sub>Solape</sub> = a x L <sub>B,neto</sub>				
Distancia entre los empalmes más próximos	VALORES COEFICIENTE $\alpha$			
	Porcentaje de barras solapadas trabajando a tracción, con relación a la sección total de acero			
$a \leq 10\phi$	1,2	1,4	1,6	1,8
$a > 10\phi$	1,0	1,1	1,2	1,3

RECUBRIMIENTOS DE ARMADURA CLASE DE EXPOSICION: IIa F <sub>ck</sub> <40		
Recubrimiento mínimo	Elementos generales	25mm
	Prefabricados y láminas	20mm
Recubrimiento nominal (Incremento sobre el revestimiento mínimo)	Prefabricados	+ 0mm
	Elementos in Situ	+ 10mm
Recubrimiento de armaduras en piezas hormigonadas contra el terreno		70mm

VALORES DE DIAMETRO MINIMO DE MANDRILES DE ARMADURA ACERO CORRUGADO (en cm)			
φ Barras (mm)	B400S	B500S	PATILLAS
φ < 20	4φ	4φ	
φ > 20	7φ	7φ	
φ < 25	10φ	12φ	CURVAS
φ > 25	12φ	14φ	
φ < 12	> 3φ	> 3φ	ESTRIBOS
φ < 12	> 3cm	> 3cm	

LONGITUD DE ANCLAJE DE ARMADURA EN PROLONGACION RECTA (cm)		
DIAMETRO mm.	POSICION I Adherencia buena	POSICION II Adherencia deficiente
8	20	30
10	25	36
12	30	44
16	40	60
20	60	84
25	94	132

**REHABILITACIÓN DE SIETE EDIFICACIONES PARA LOCALES COMERCIALES Y NUEVAS TIENDAS**



CONSORCIO CASCOVELLO DE VIGO E-06 SECCION ESCALERA

Situación: Manzana comprendida por las Rúas Ferreira, S. Sebastián e Subida a Costa  
 Peticionario: CONSORCIO DE CASCO VELLO  
 Fecha: Marzo de 2.010  
 Expediente: 0106  
 Arquitectos: Perfecto Cendón Domínguez, F. Javier Vázquez Fernández

