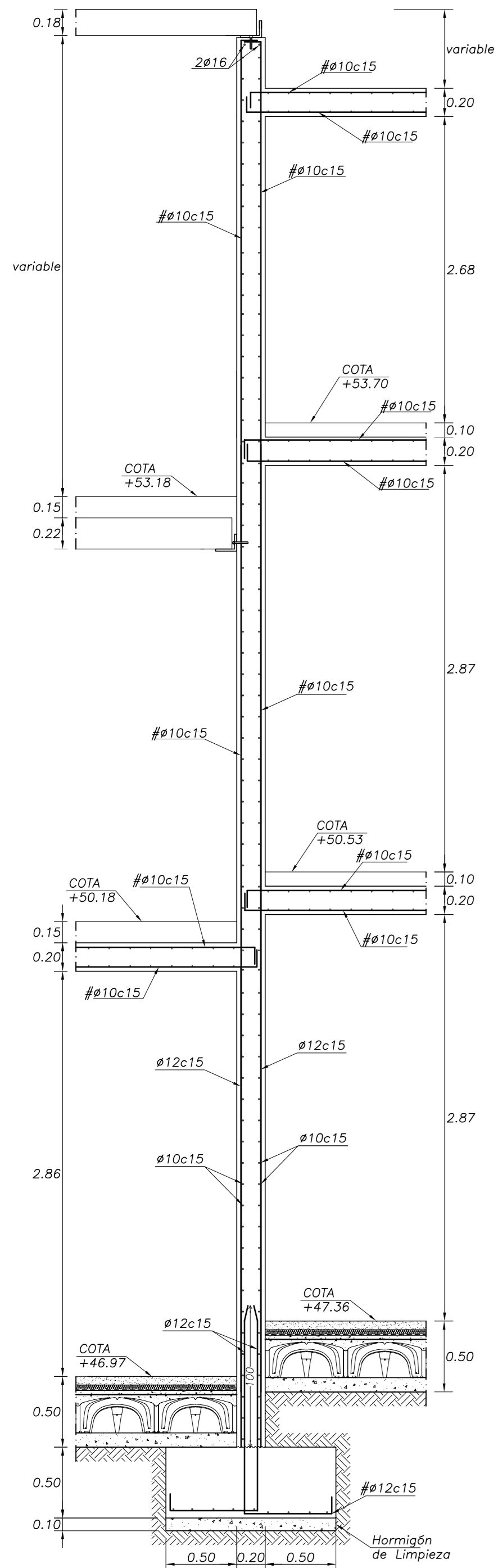
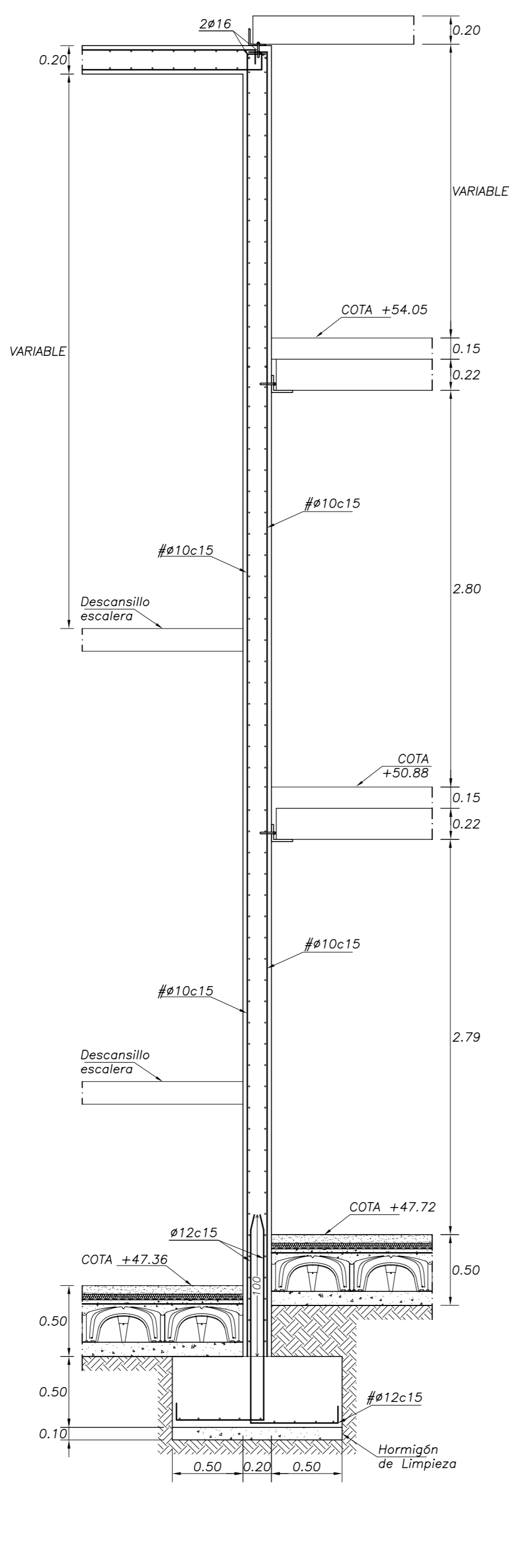


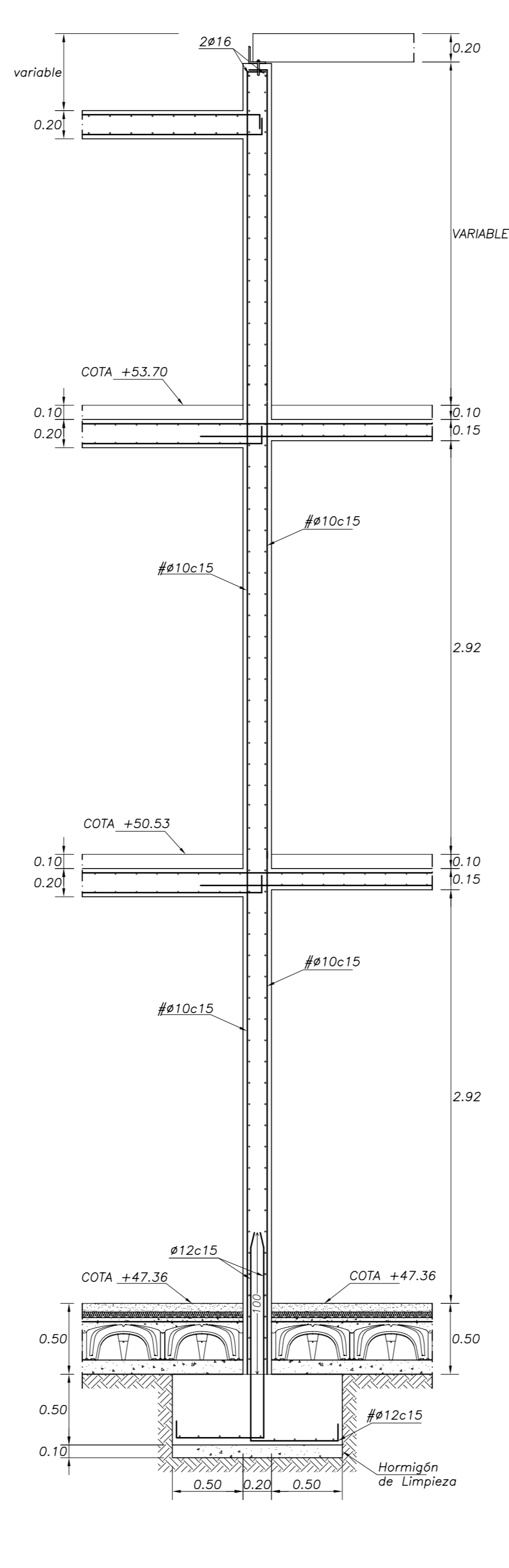
MURO M16
ESCALA 1:30



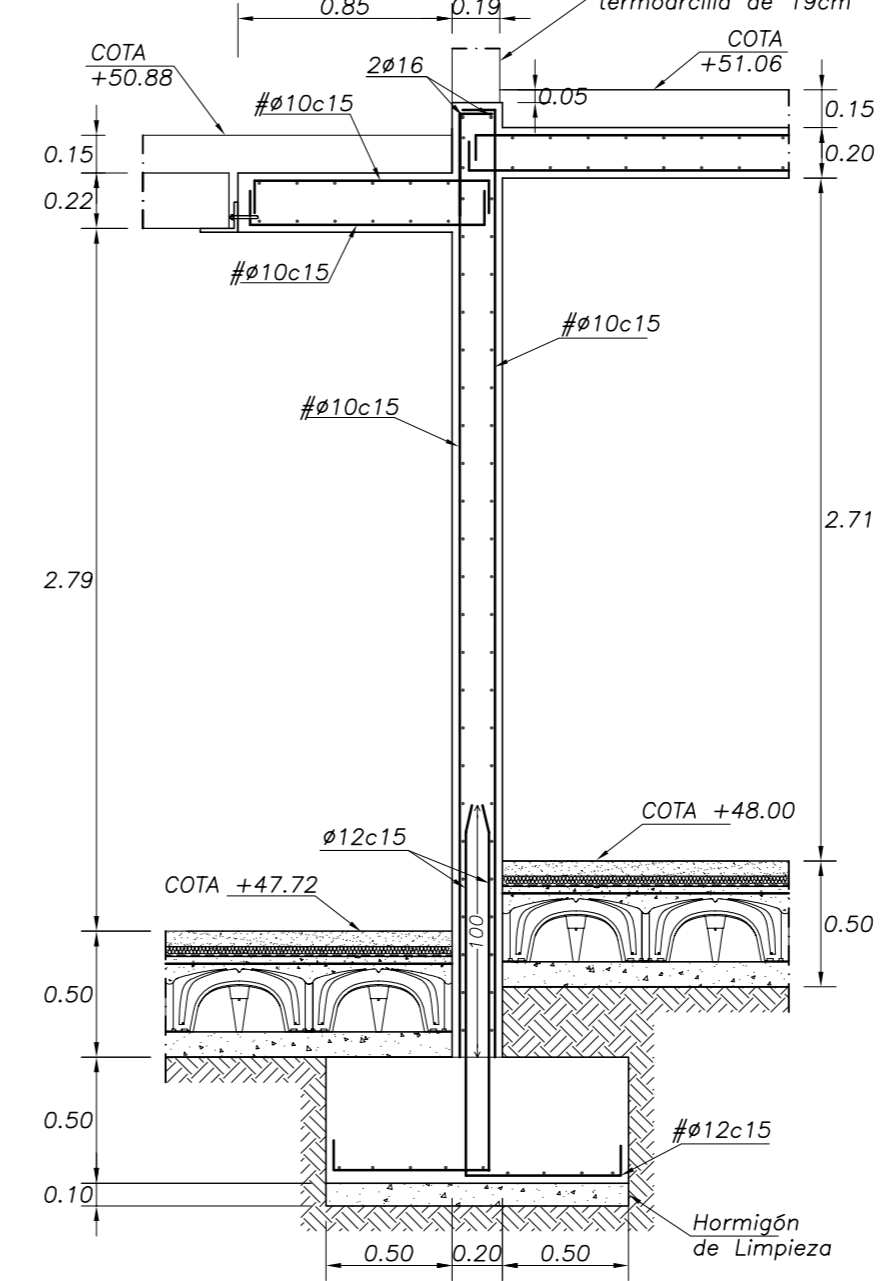
MURO M17
ESCALA 1:30



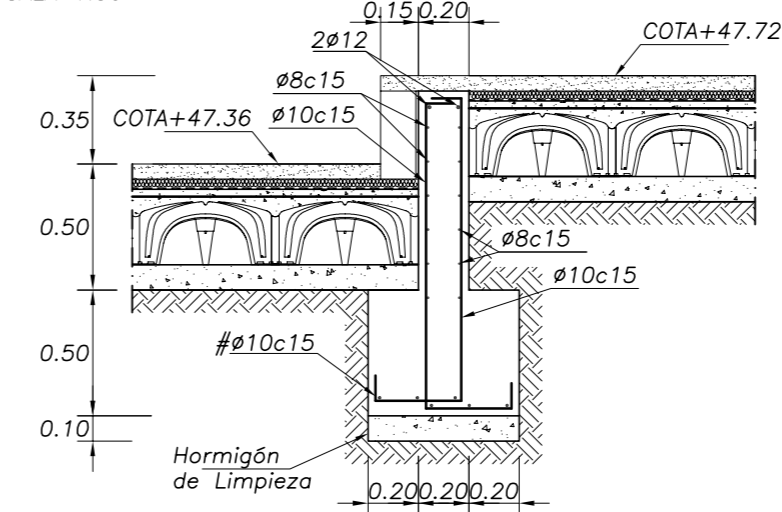
MURO M17a
ESCALA 1:30



MURO M18
ESCALA 1:30



MURO M12
ESCALA 1:30



CUADRO DE CARACTERÍSTICAS GENERALES EN ELEMENTOS DE HORMIGÓN ARMADO SEGÚN NORMA EHE				
ELEMENTOS	TODA LA OBRA	CEMENTACION	PILARES MUROS H.A.	FORJADOS LOSAS H.A.
HORMIGÓN				
AMBIENTE DE EXPOSICIÓN ART. 8.2 EHE	Clase General		Ila	Ila
	Clase Específica			
DURABILIDAD ART. 37.3 EHE	Relación Máxima Agua/Cemento		0.60	0.60
	Cantidad Mínima Cemento Kg/m ³		275	275
TIPO			HA25/B/20/10	HA25/B/20/10
MATERIALES	CEMENTO		CEM I/A-V 42.5	CEM I/A-V 42.5
	ARIDO MACHACADO Tamaño max.		20 mm	20 mm
	CONSISTENCIA		BLANDA	BLANDA
DOCILIDAD	COMPACTACION		VIBRADO	VIBRADO
	ASENTO Cono de Abrams cm		6-9	6-9
RESISTENCIA CARACTERÍSTICA F _{ck} (N/mm ²)	A 7 días		> 20	> 20
	A 28 días		> 29	> 29
ENSAYOS DE CONTROL DE HORMIGÓN			ESTADÍSTICO	ESTADÍSTICO
COEFICIENTE PARCIAL DE SEGURIDAD γ_c ACCIONES PERSISTENTES O TRANSITORIAS			1.5	1.5
ACERO				
BARRAS	Designación		B-500S	
	Límite Elástico N/mm ²		500	
MALLAS ELECTROSOLDADAS	Designación		B-500S	
	Límite Elástico N/mm ²		500	
NIVEL DE CONTROL DE CALIDAD MARCA MENOR UNE 36-068-94			NORMAL	
COEFICIENTE PARCIAL DE SEGURIDAD γ_s			1.15	
EJECUCIÓN				
NIVEL DE CONTROL			NORMAL	
COEFICIENTE DE PONDERACION γ_f	Variable		1.6	
	Permanente		1.5	
OBSERVACIONES			UTILIZAR SUPERFLUIDIFICANTE SIKAMENT 300 HORMIGÓN DE LIMPIEZA HL-150/B/30	

EMPALMES DE ARMADURAS POR SOLAPE ART.66.6.2 EHE		
$L_{solape} = \alpha \times L_{b,neto}$		
VALORES COEFICIENTE α		
Distancia entre los empalmes más próximos	Porcentaje de barras solapadas trabajando a tracción, con relación a la sección total de acero	Barras solapadas trabajando normalmente a compresión en cualquier porcentaje
$a \leq 10\phi$	1,2 1,4 1,6 1,8 2,0	1,0
$a > 10\phi$	1,0 1,1 1,2 1,3 1,4	1,0

RECURBIMIENTOS DE ARMADURA CLASE DE EXPOSICIÓN: Ila F _{ck} <40		
Recubrimiento mínimo	Elementos generales	25mm
	Prefabricados y láminas	20mm
Recubrimiento nominal (Incremento sobre el revestimiento mínimo)	Prefabricados	+ 0mm
	Elementos in Situ	+ 10mm
Recubrimiento de armaduras en piezas hormigonadas contra el terreno		70mm

VALORES DE DIAMETRO MÍNIMO DE MANDRILES DE ARMADURA ACERO CORRUGADO (en cm)			
ϕ Barras (mm)	B400S	B500S	PATILLAS
$\phi < 20$	4 ϕ	4 ϕ	
$\phi > 20$	7 ϕ	7 ϕ	
$\phi < 25$	10 ϕ	12 ϕ	CURVAS
$\phi > 25$	12 ϕ	14 ϕ	
$\phi < 12$	>3 ϕ	>3 ϕ	ESTRIBOS
$\phi < 12$	>3cm	>3cm	

LONGITUD DE ANLAJE DE ARMADURA EN PROLONGACION RECTA (cm)		
F _{ck} =25 N/mm ² F _{yk} =500 N/mm ²		
DIAMETRO mm.	POSICION I Adherencia buena	POSICION II Adherencia deficiente
8	20	30
10	25	36
12	30	44
16	40	60
20	60	84
25	84	112
Reducir las longitudes a 30% con respecto a las indicadas en el cuadro para armaduras en piezas hormigonadas		

REHABILITACIÓN DE SIETE EDIFICACIONES PARA LOCALES COMERCIALES Y NUEVE VIVIENDAS



CONSORCIO CASCOVELLO DE VIGO E-05 SECCIONES MUROS III

Os Arquitectos

Situación: Manzana comprendida por las Rtas Ferrería, S. Sebastián e Subida a Costa
 Peticionario: CONSORCIO DE CASCO VELLO
 Fecha: Marzo de 2.010
 Expediente: 0106
 Arquitectos: Perfecto Cendón Domínguez, F. Javier Vázquez Fernández

SUBSTITUÍRE A: ESCALA 1/30