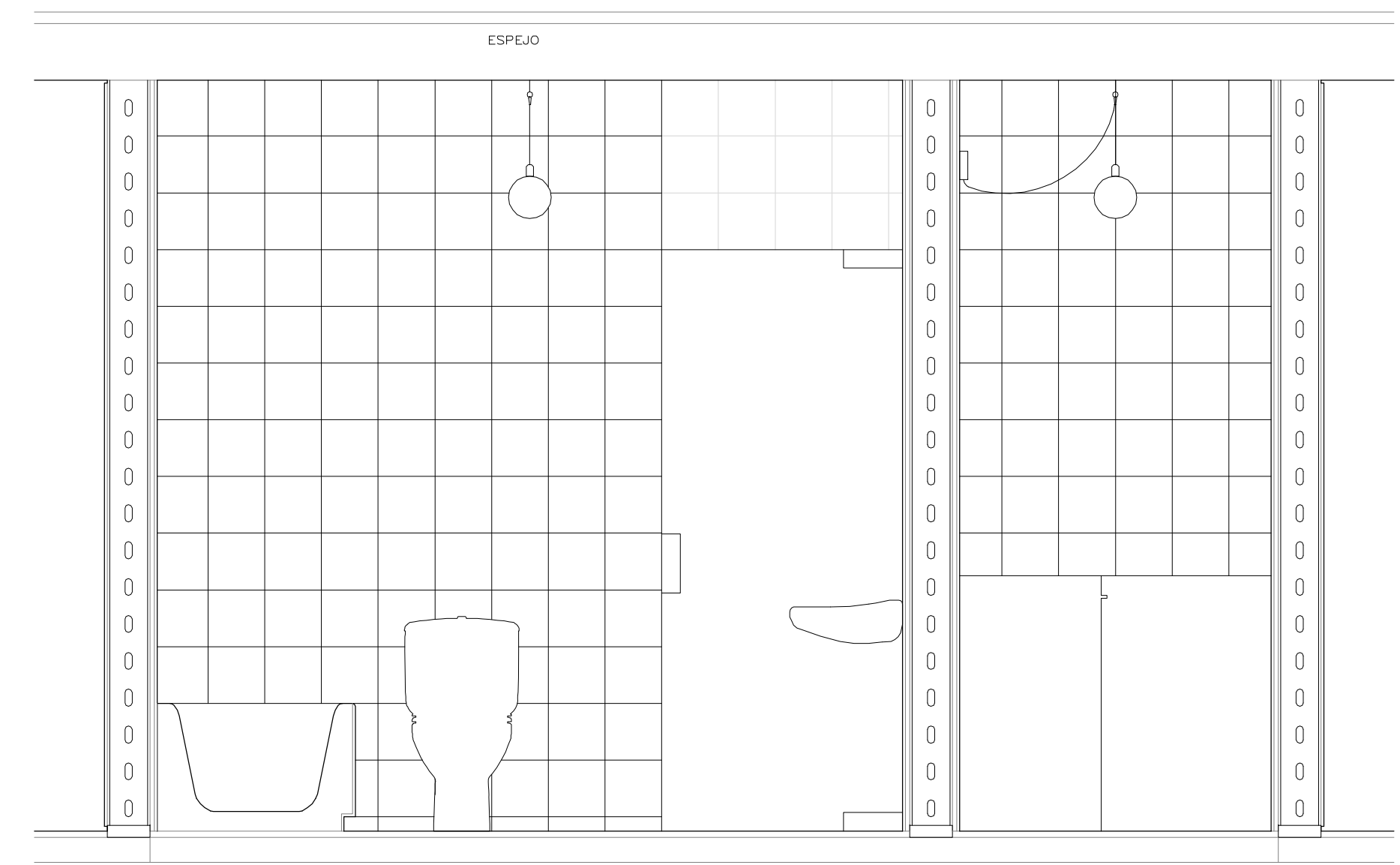
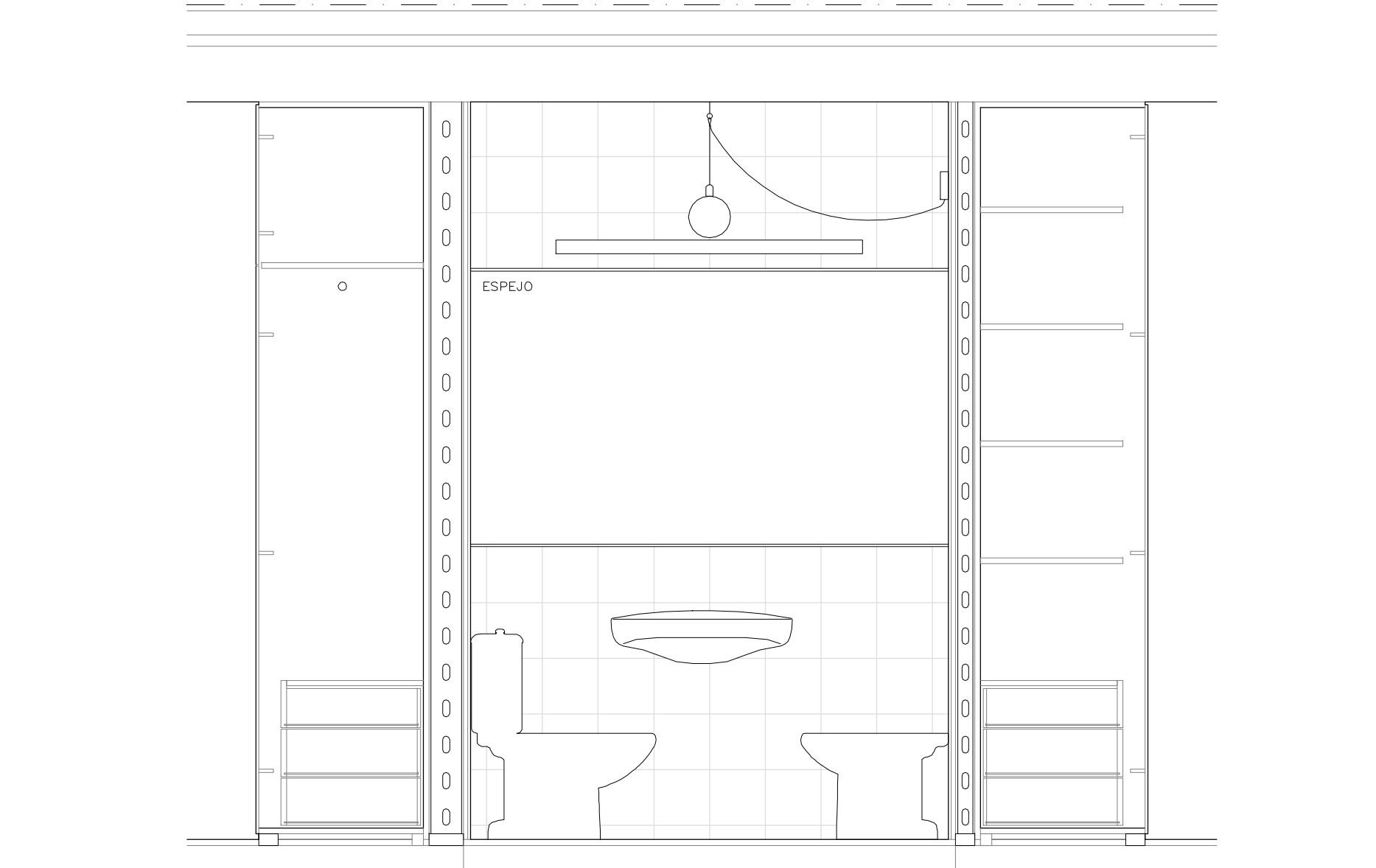


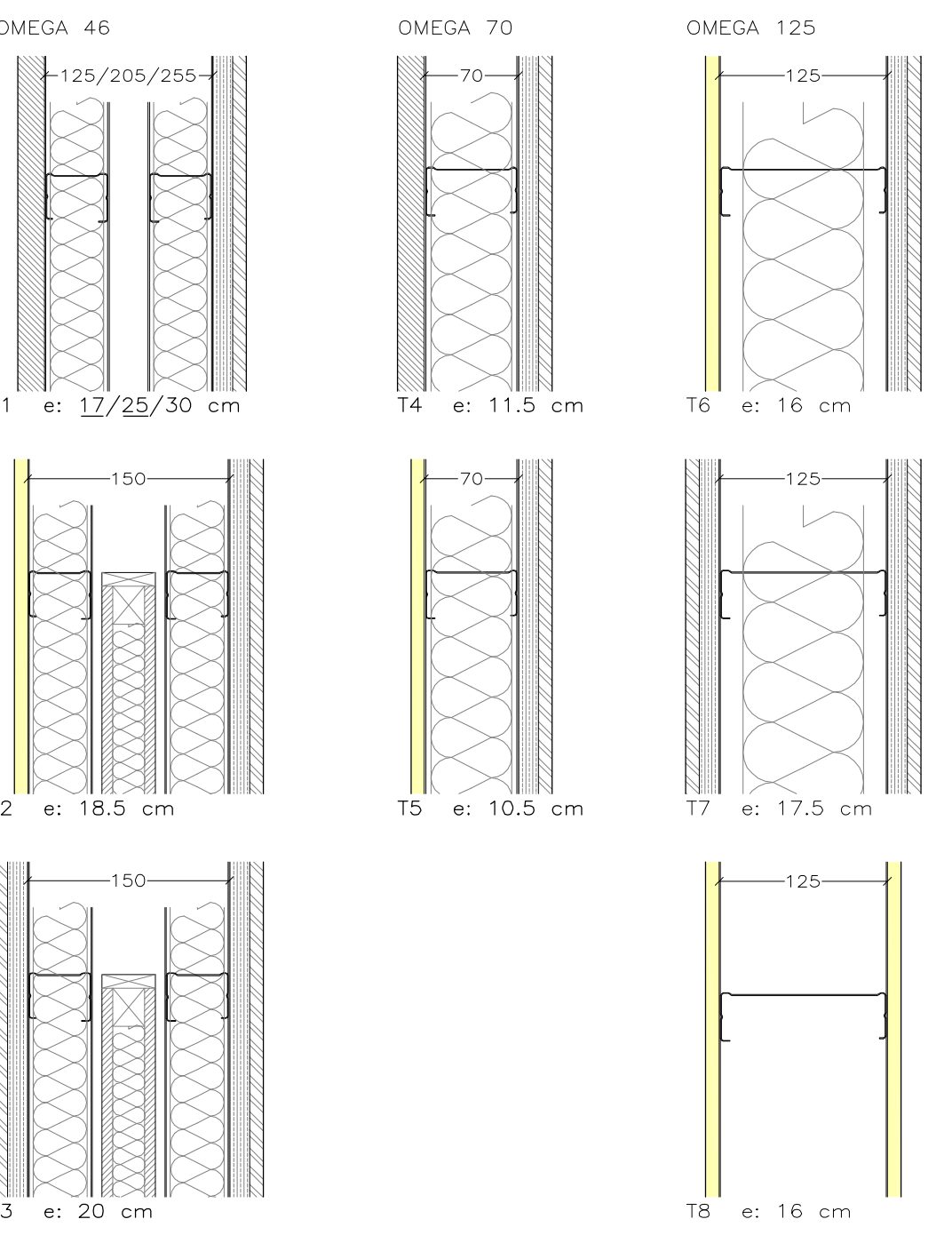
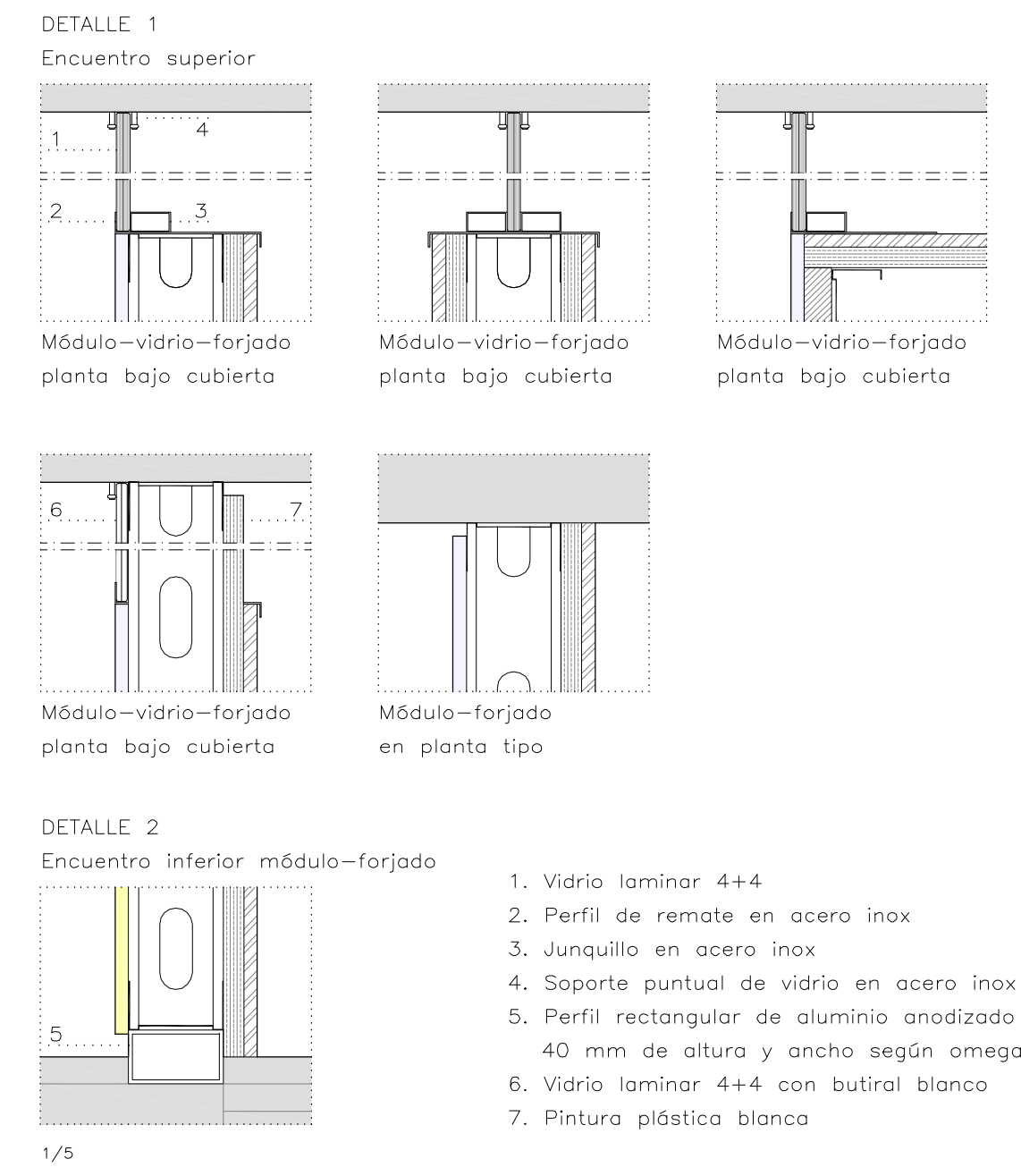
PLANTA 1/20



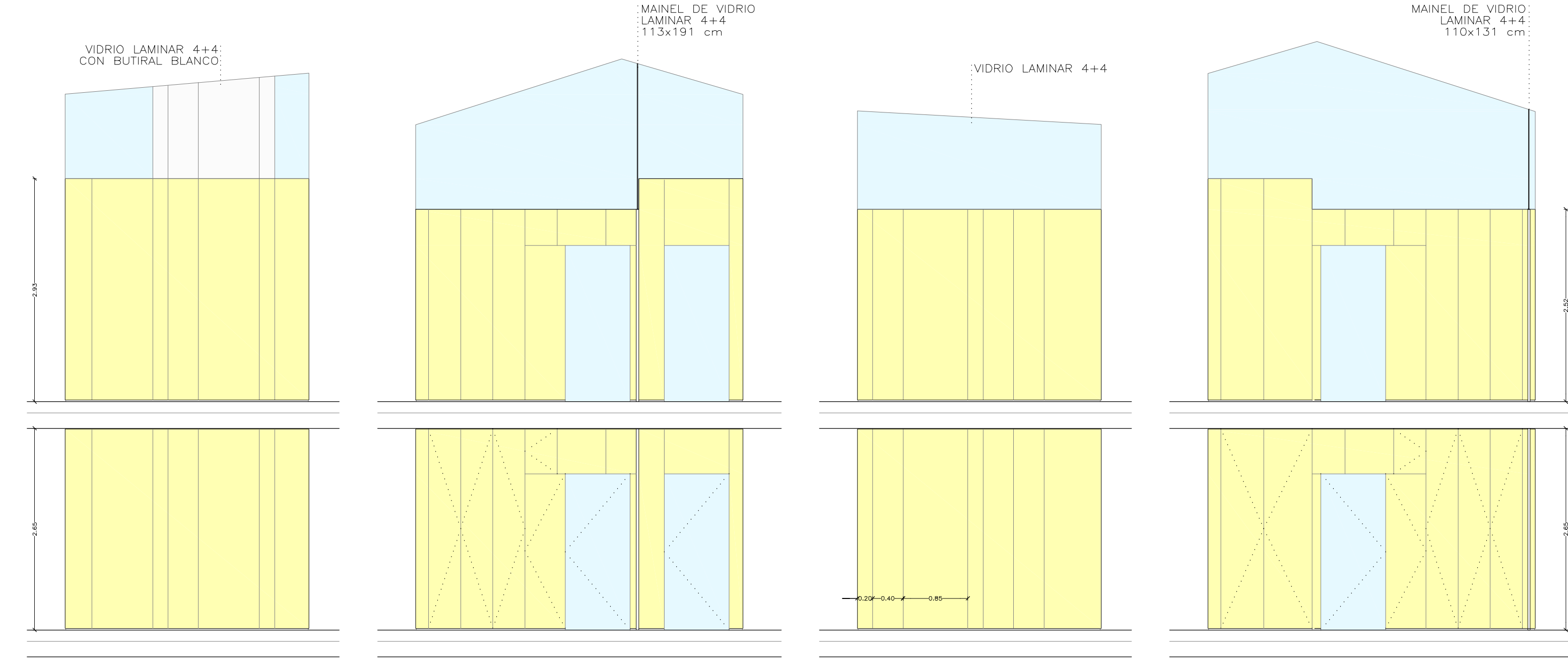
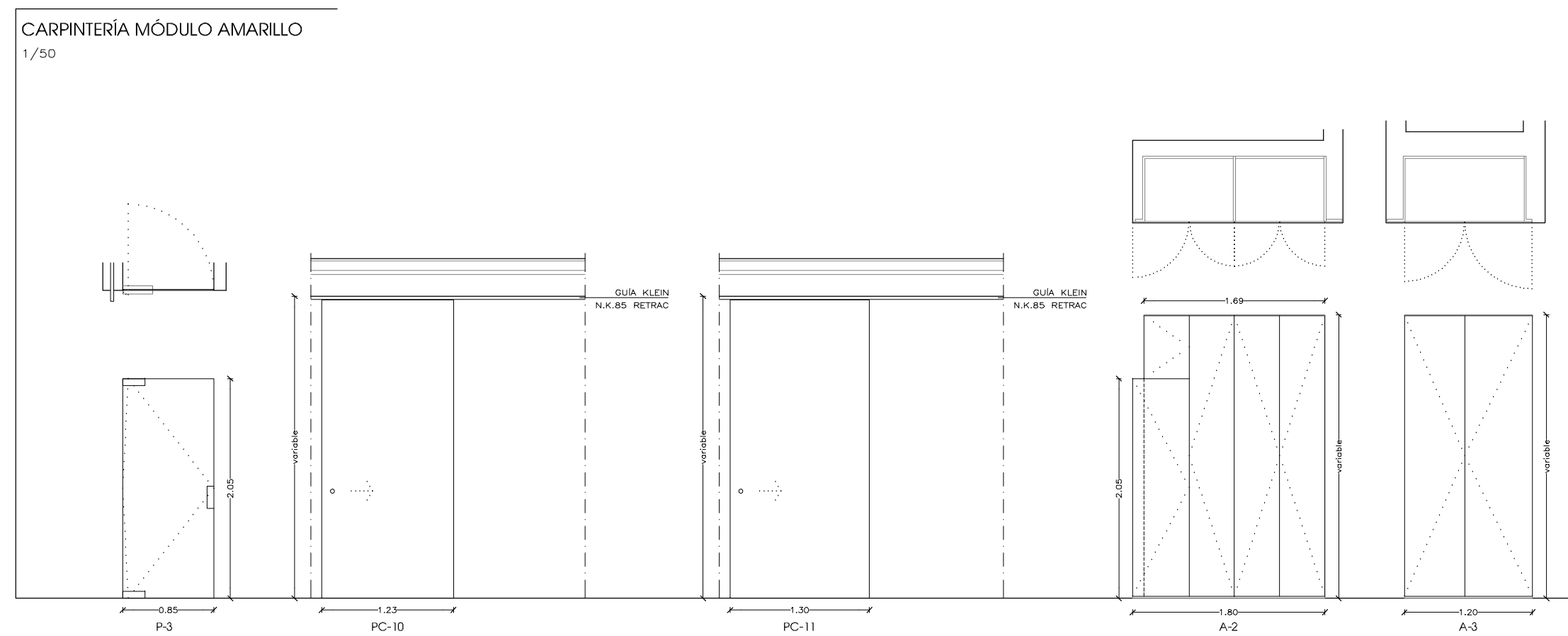
CORTE C1 1/20



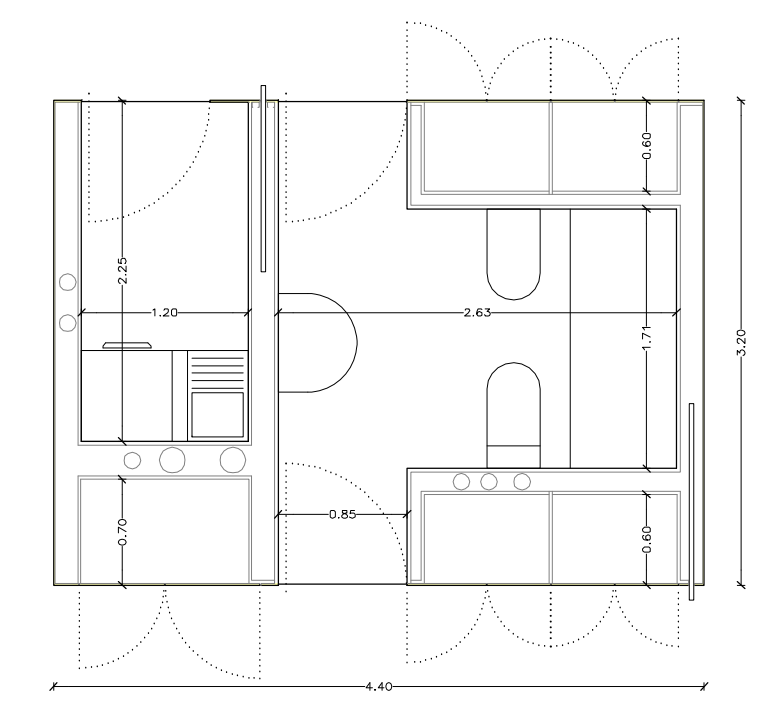
CORTE C2 1/20



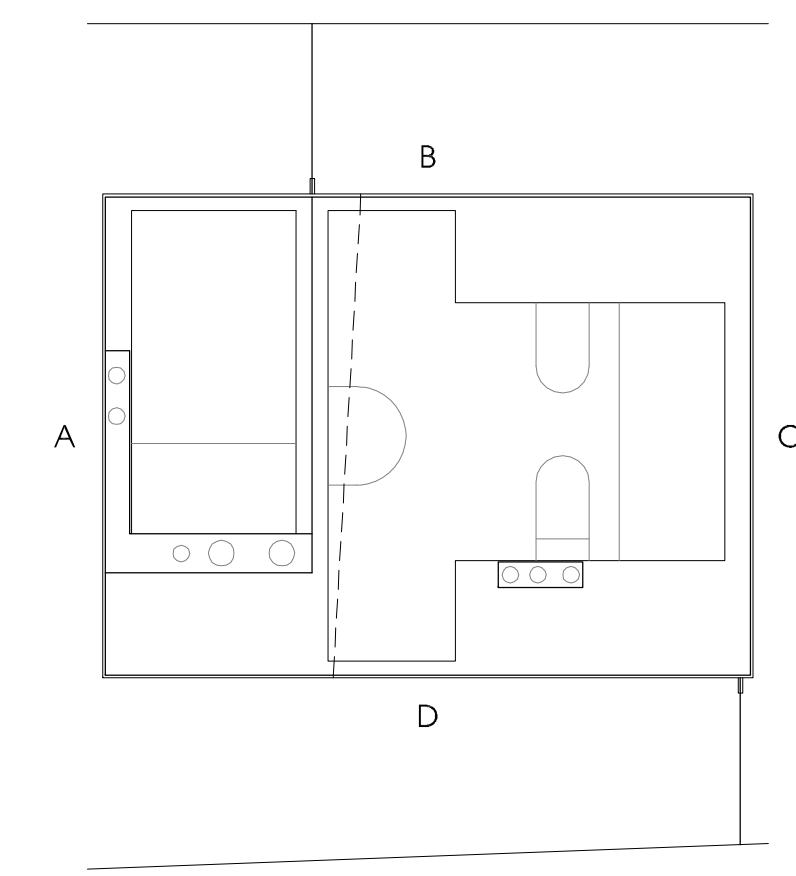
- FUNDERMAX COMPACT INTERIOR
- ALICATADO 20x20
- TABLERO DMH EN MELAMINA BLANCA (ARMARIOS)
- PANELES DE FIBRA DE VIDRIO OMEGA 46: ISOVER ARENA 40 OMEGA 70: ISOVER ARENA 60 OMEGA 125: ISOVER ARENA 90
- PLADUR HIDROFUGO (WA)



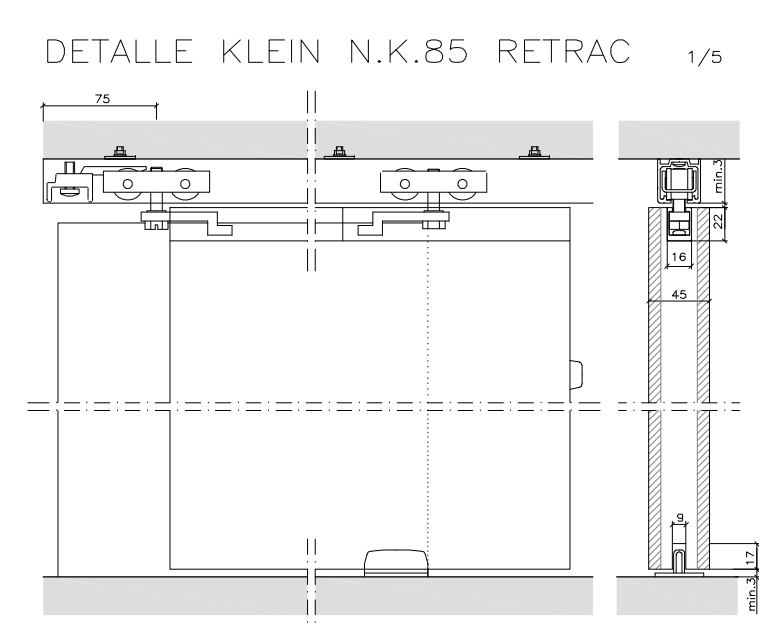
ALZADOS 1/50



PLANTA 1/50



PLANTA 1/50



TABLERO DMH 8mm LACADO EN BLANCO
 EMBONADO EN MADERA SAPELLY LACADO EN BLANCO
 ESTRUCTURA INTERIOR EN PINO ROJO

P3	Puerta de vidrio abatible en su eje vertical de dimensiones 85x205 cm. Construida con luna securit templada de 10 mm de espesor. Incluye herrajes y frenos de Dorma o similar.	85x205	6
PC10 PC11	Puerta interior de paso corredera, acabada en esmalte blanco. Compuesta por: Bastidor interior de pino - doble tablero de DMH de 8 mm - embonado perimetral. Incluye uñero. Herrajes de corredera: guía Klein, modelo N.K.85 RETRACT.	123xVAR 130xVAR	2 2
A2 A3	Módulo de armario compuesto por puertas, baldas, cajoneras y con los siguientes elementos: -Estructura formada por tablero aglomerado hidrófugo de 20mm acabado en melamina PANOPREY. Levantada sobre escuadras 110x30mm acabadas en melamina. -Divisiones intermedias y baldas en tablero aglomerado hidrófugo de 16mm acabado en melamina PANOPREY. -Puertas en tablero aglomerado hidrófugo de 19mm chapadas con POLYREY de alta presión postformable de 0,8mm. -Bisagras tipo cazoleta y cerradura Tip-On. -Todos los acabados (melamina y shapeado) son en color del módulo.	180xVAR 120xVAR	4 2



REHABILITACIÓN DE SIETE EDIFICACIONES PARA LOCAL COMERCIAL Y NUEVE VIVIENDAS
 PROYECTO BÁSICO Y DE EJECUCIÓN

Situación: Manzana comprendida por las Rivas Ferrera, S. Sebastián y Subida a Costa
 CONSORCIO DE CASCO VELLO
 Fecha: Mayo de 2.010
 Expediente: 0106
 Arquitectos: Perfecto Cendón Domínguez, F. Javier Vázquez Fernández



CONSORCIO CASCO VELLO
 C/07 MÓDULO AMARILLO (RAL 1018)
 Los Arquitectos

