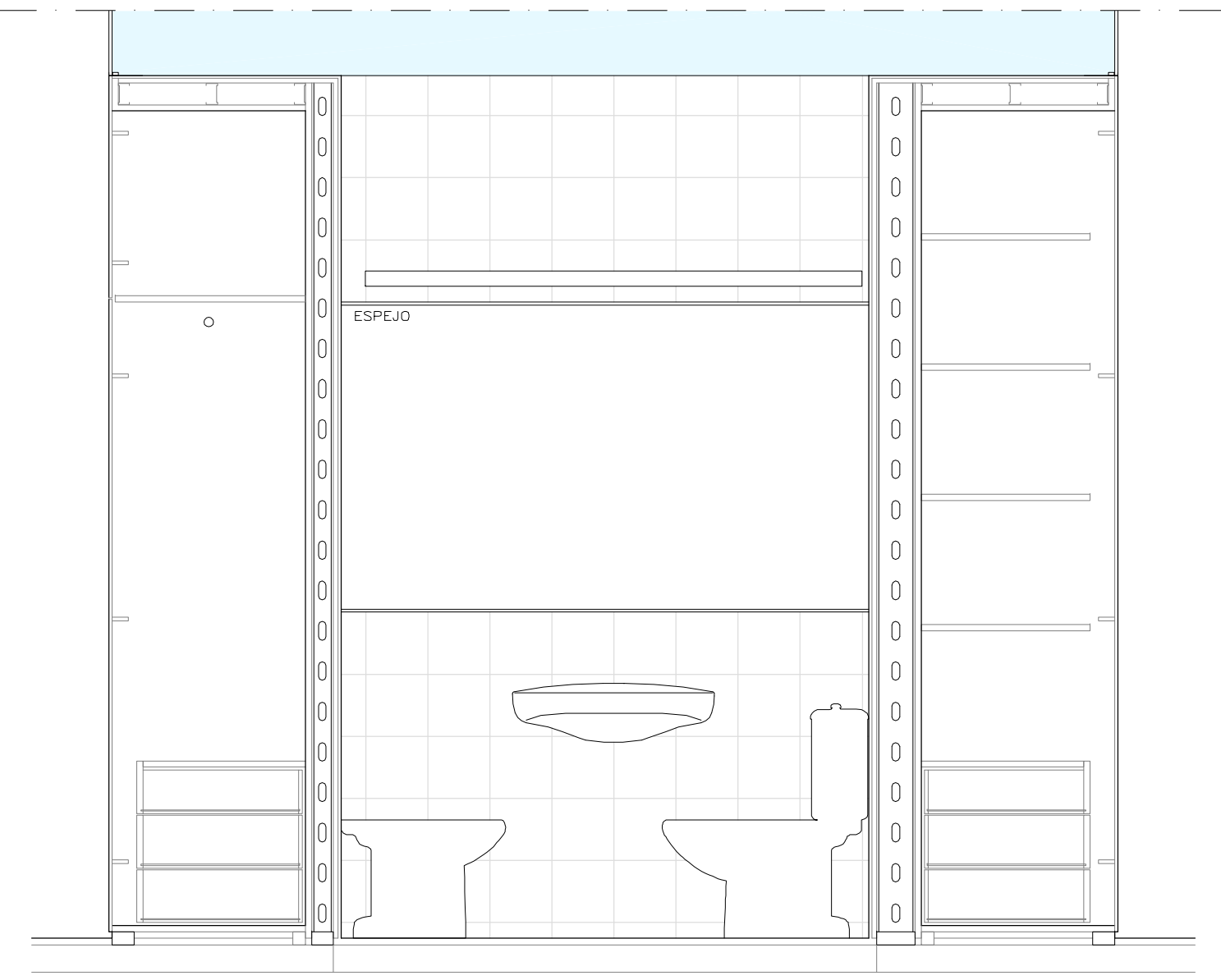
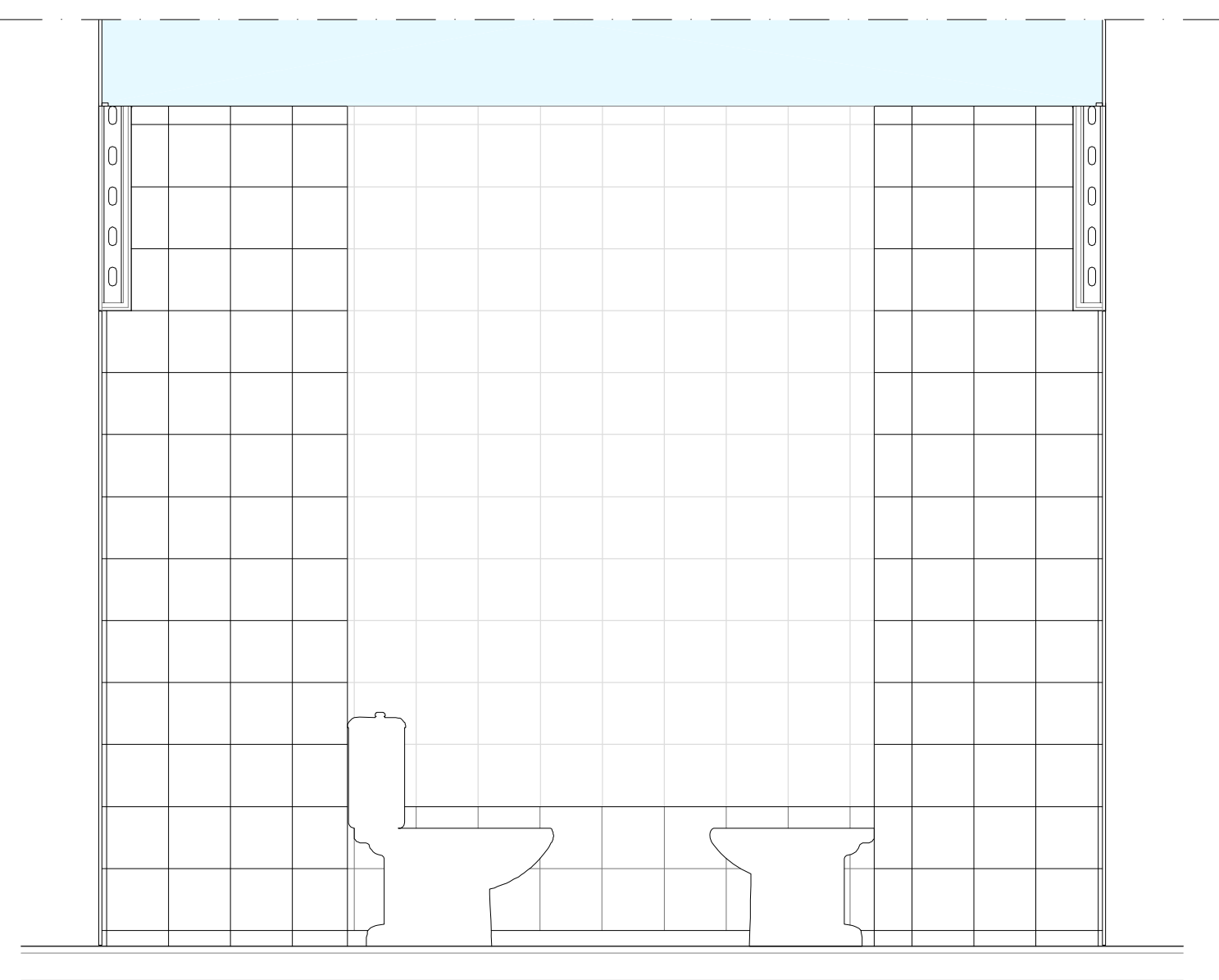


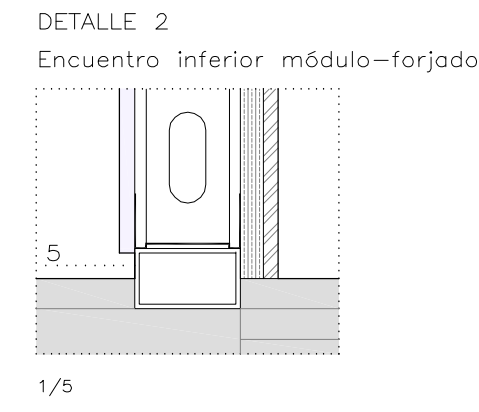
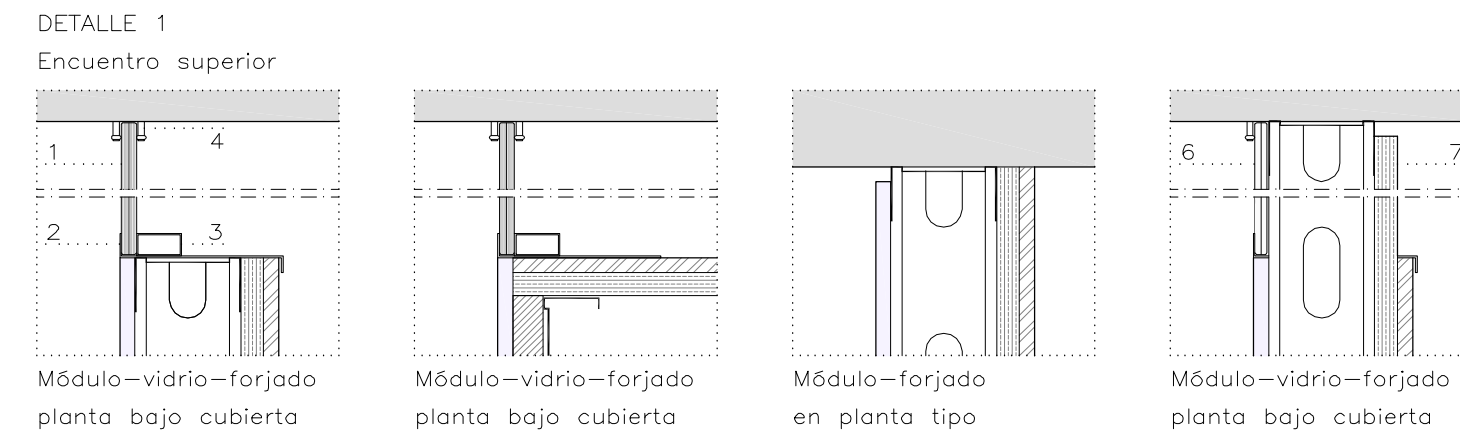
PLANTA 1/20



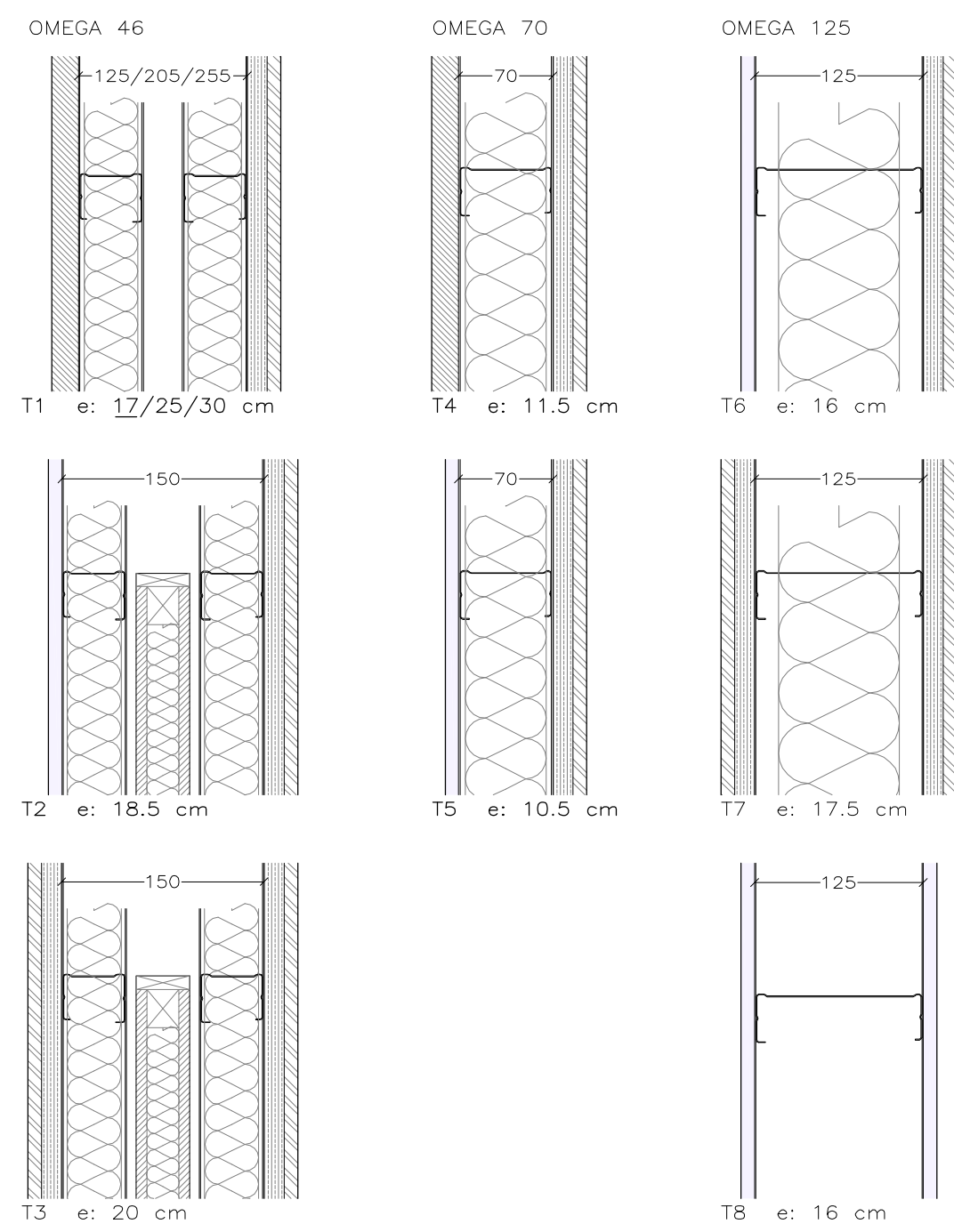
CORTE C1 1/20



CORTE C2 1/20

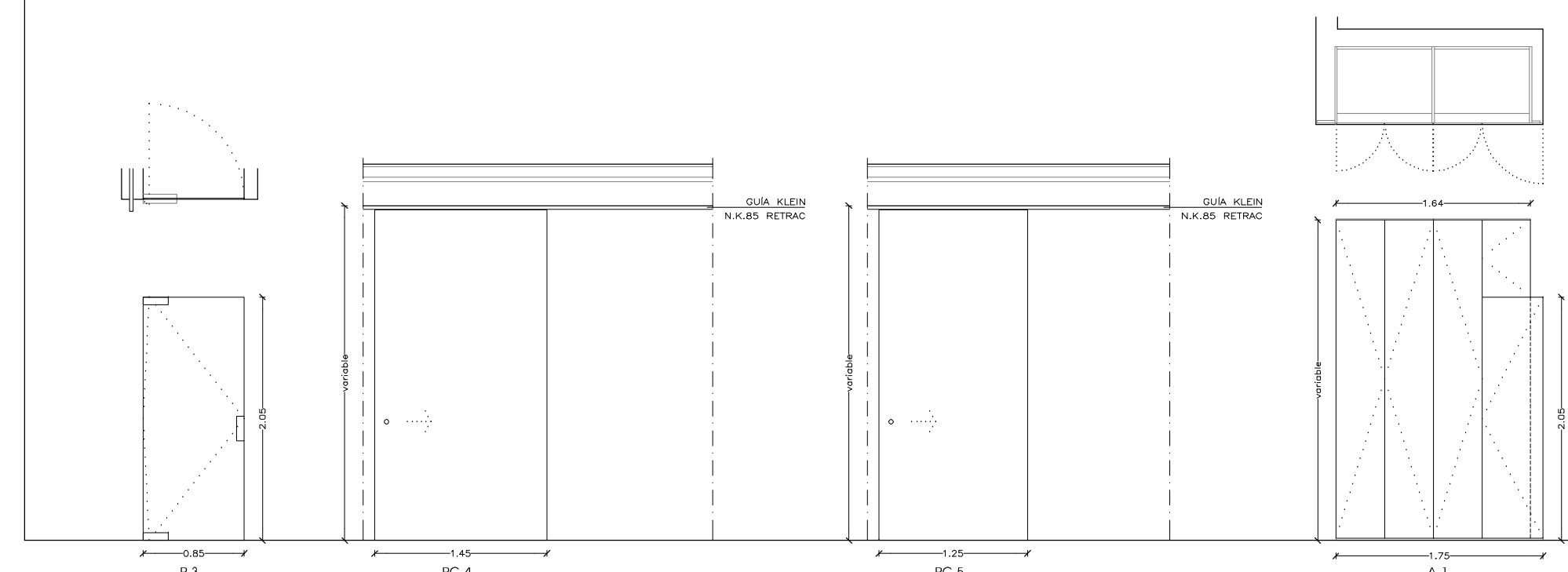


1. Vidrio laminar 4+4
2. Perfil de remate en acero inox
3. Junquillo en acero inox
4. Soporte puntual de vidrio en acero inox
5. Perfil rectangular de aluminio anodizado 40 mm de altura y ancho según omega
6. Vidrio laminar 4+4 con butiral blanco
7. Pintura plástica blanca

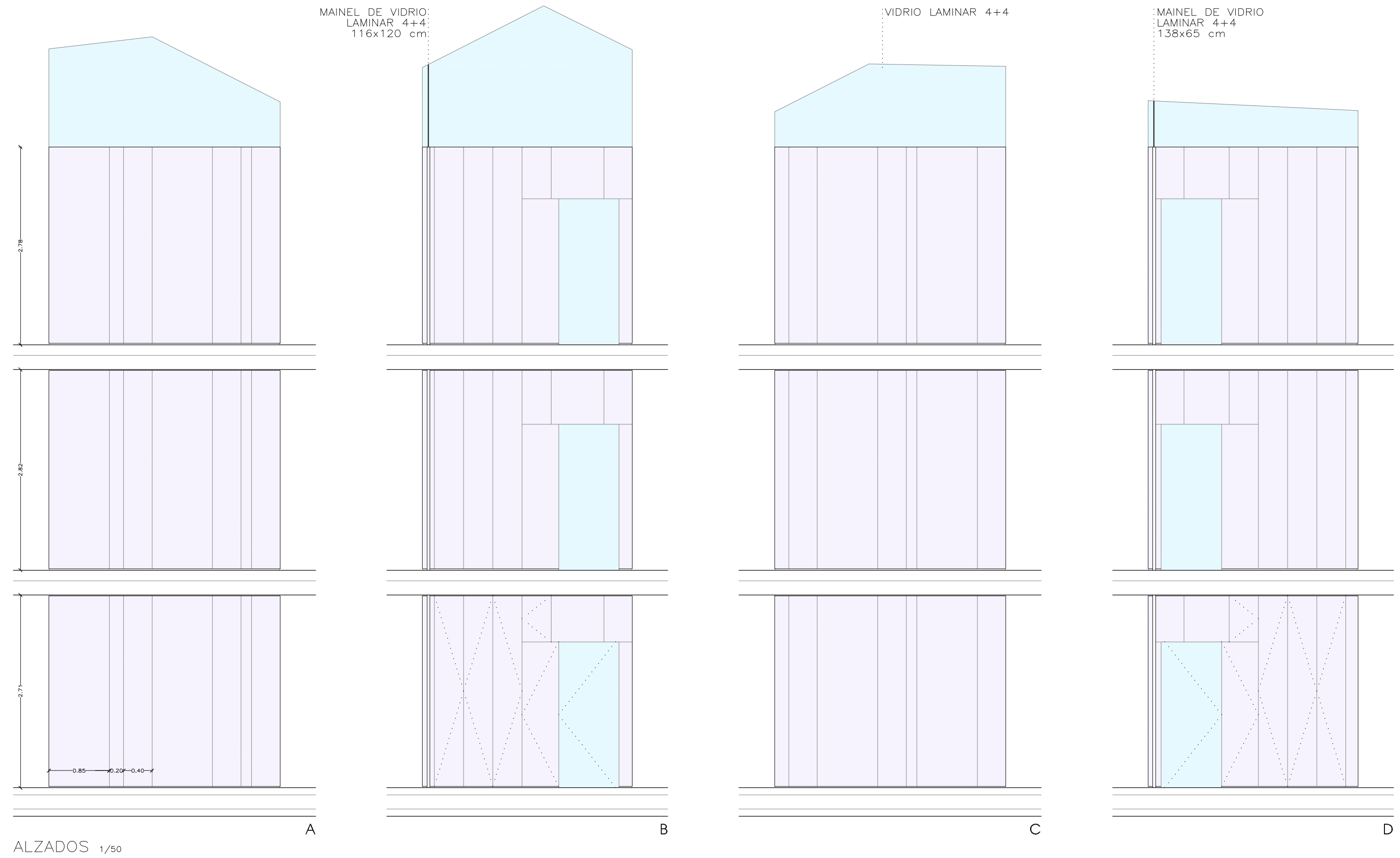


- FUNDERMAX COMPACT INTERIOR
- TABLERO DMH EN MELAMINA BLANCA (ARMARIOS)
- PLADUR HIDROFUGO (WA)
- ALICATADO 20x20
- PANELES DE FIBRA DE VIDRIO OMEGA 46: ISOVER ARENA 40 OMEGA 70: ISOVER ARENA 60 OMEGA 125: ISOVER ARENA 90

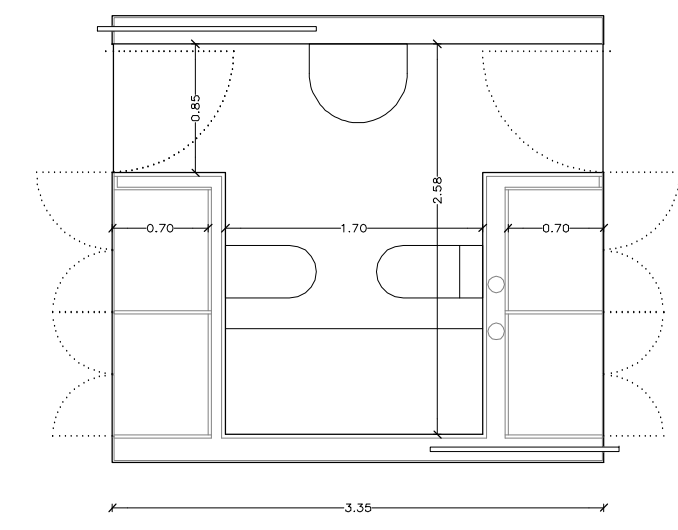
CARPINTERÍA MÓDULO VIOLETA 1/50



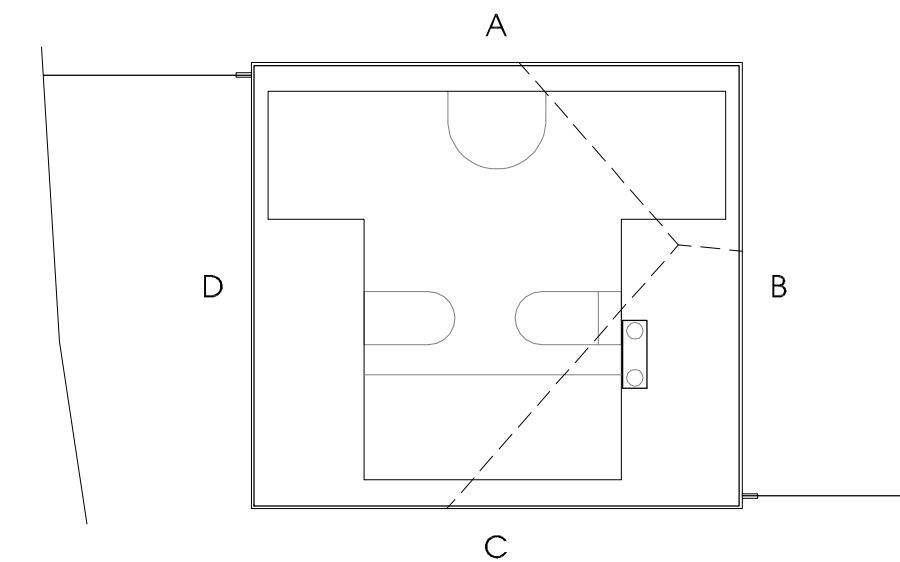
MAINEL DE VIDRIO LAMINAR 4+4 116x120 cm



ALZADOS 1/50

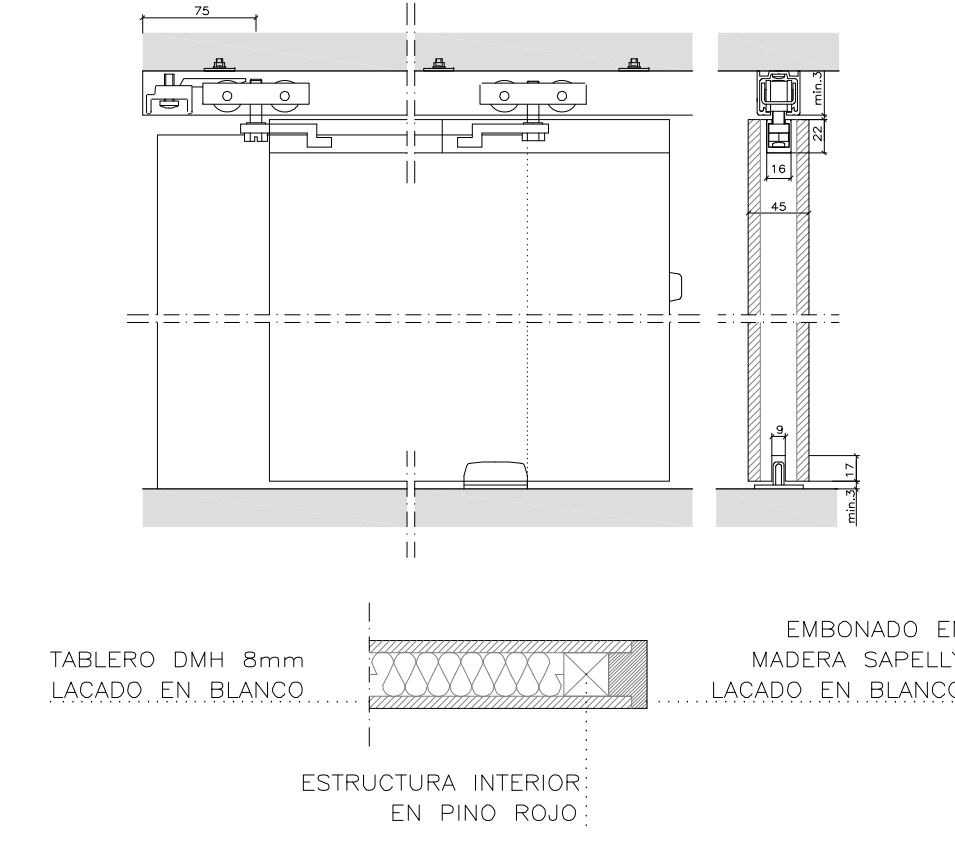


PLANTA 1/50



P3	Puerta de vidrio abatible en su eje vertical de dimensiones 85x205 cm. Construida con luna securit templada de 10 mm de espesor. Incluye herrajes y frenos de Dornia o similar.	85x205	6
PC4	Puerta interior de paso corredera, acabada en esmalte blanco. Compuesta por: Bastidor interior de pino - doble tablero de DMH de 8 mm - embonado perimetral. Incluye uñero. Herrajes de corredera: guía Klein, modelo N.K.85 RETRACT.	145xVAR 125xVAR	3 3
A1	Módulo de armario compuesto por puertas, baldas, cajoneras y con los siguientes elementos: -Estructura formada por tablero aglomerado hidrófugo de 20mm acabado en melamina PANOPREY. Levantada sobre escuadras 110x30mm acabadas en melamina. -Divisiones intermedias y baldas en tablero aglomerado hidrófugo de 16mm acabado en melamina PANOPREY. -Puertas en tablero aglomerado hidrófugo de 16mm chapadas con POLUREY de alta presión postformable de 0,8mm. -Bisagras tipo coxetola y cerradura Tip-On. -Todos los acabados (melamina y chapado) son del color del módulo.	164xVAR	6

DETALLE KLEIN N.K.85 RETRAC 1/5



- TABLERO DMH 8mm LACADO, EN BLANCO
- EMBONADO EN MADERA SAPELLY LACADO, EN BLANCO
- ESTRUCTURA INTERIOR EN PINO ROJO



REHABILITACIÓN DE SIETE EDIFICACIONES PARA LOCAL COMERCIAL Y NUEVE VIVIENDAS
PROYECTO BÁSICO Y DE EJECUCIÓN

Situación: Manzana comprendida por las Rivas Ferreira, S. Sebastián y Subida a Costa
CONSORCIO DE CASCO VELLO
Fecha: Mayo de 2.010
Expediente: 0106
Arquitectos: Perfecto Cendón Domínguez, F. Javier Vázquez Fernández



CONSORCIO CASCO VELLO

C/04
MÓDULO VIOLETA (RAL 4009)



ESCALA: 1/50 - 1/20 - 1/5