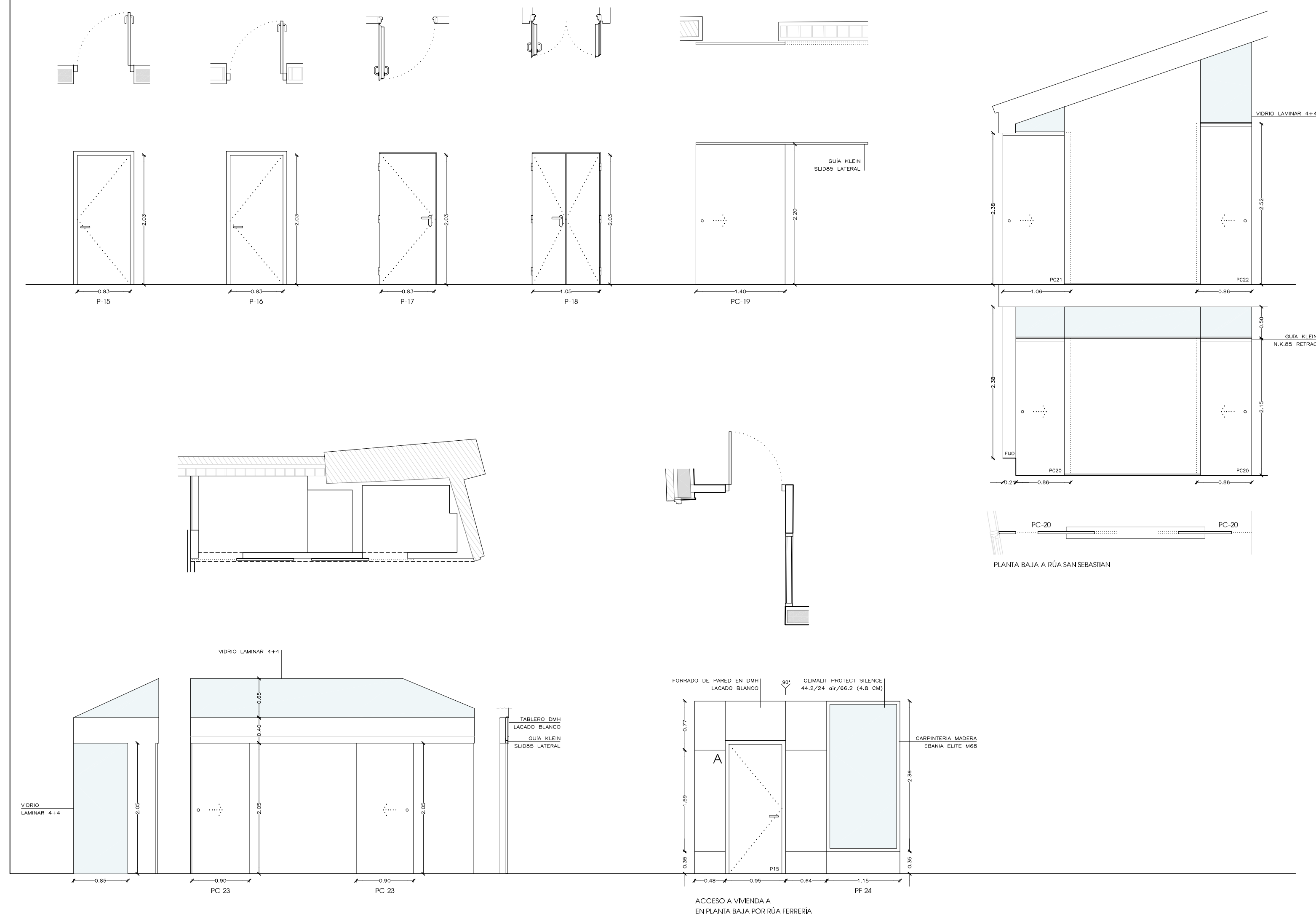
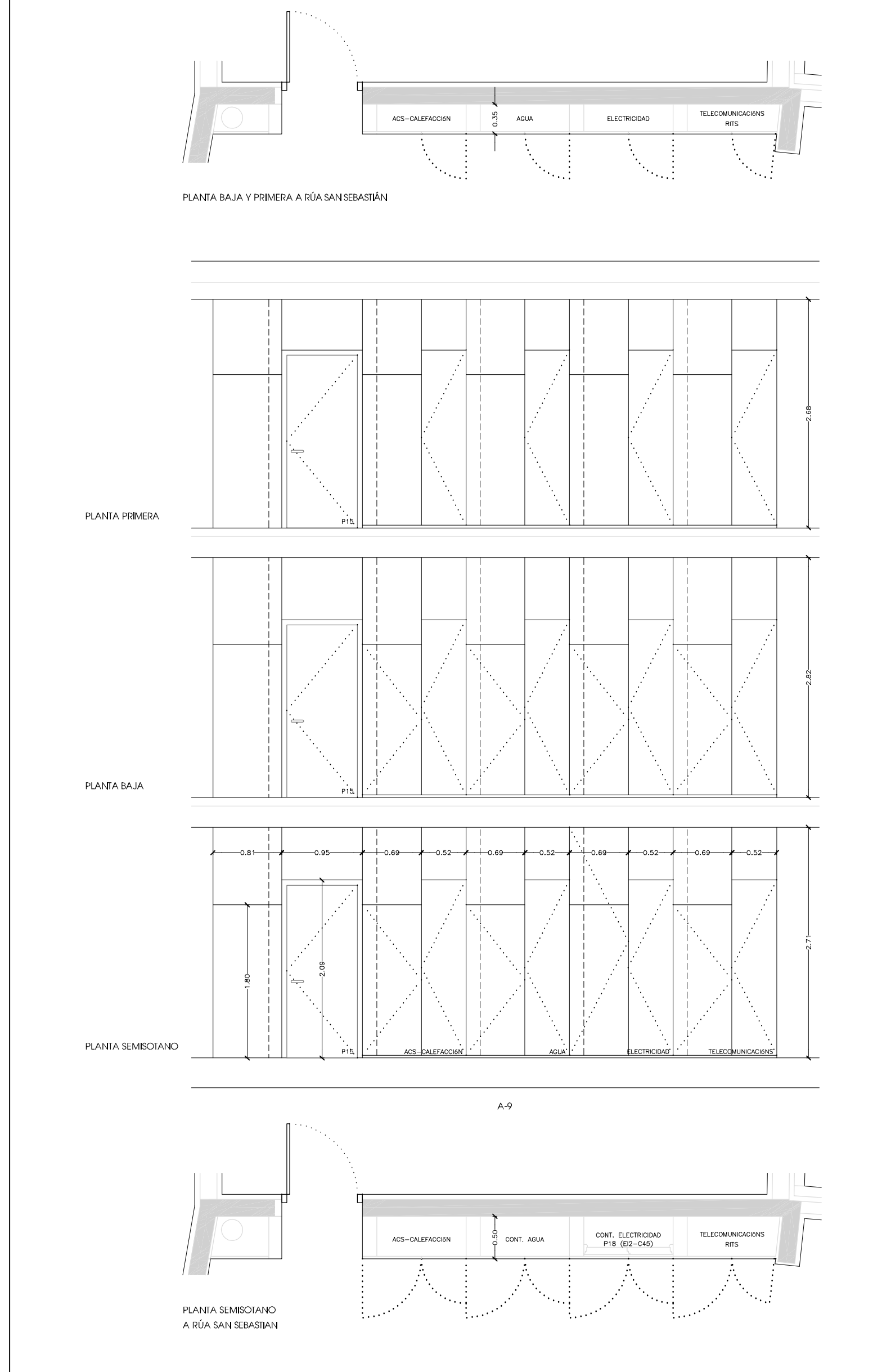


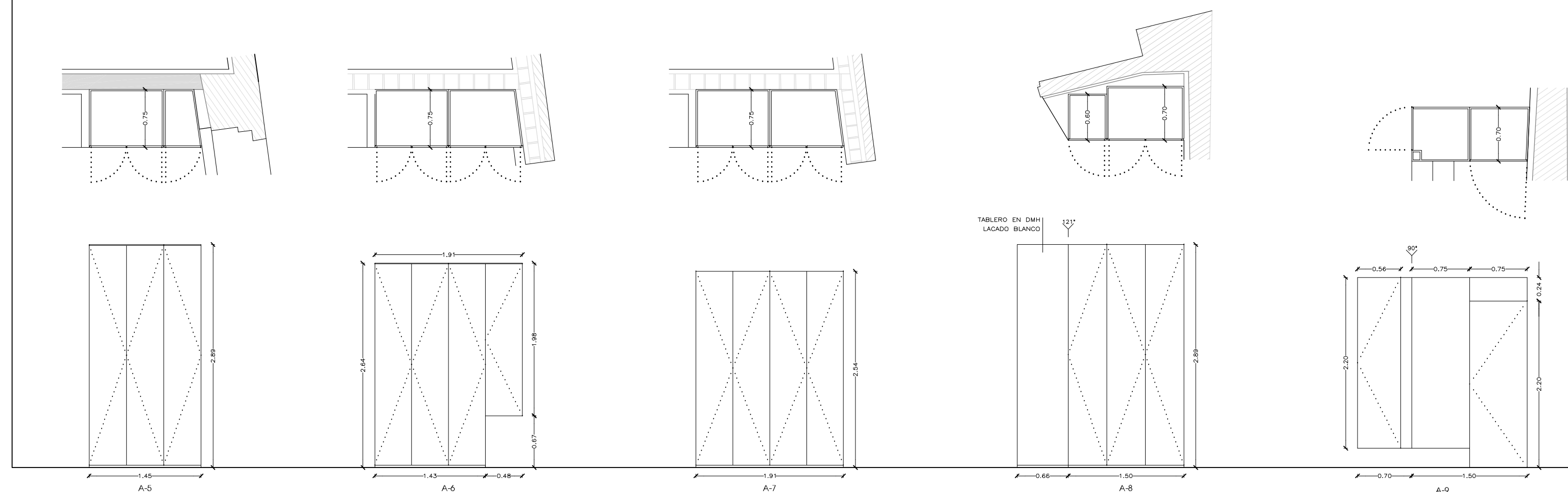
CARPINTERIA INTERIOR



ARMARIOS INSTALACIONES (A13)



ARMARIOS



PUERTAS / PAÑOS FIJOS			
TIPO	DESCRIPCION	HUECO	UNIDADES
P15	Puerta de entrada formada por hoja plana maciza de 2030 x 825 x 45 mm con cantos ocultos. En madera de roble con cerco de 90 x 30 rechapado y tapajuntas de 70 x 10 rechapado. Con cuatro bisagras en acero inox y cerradura de seguridad de 3 puntos. Manilla en acero inox, manilla óptica gran angular. Todo el conjunto acabado en lacado blanco. Puerta tipo Visel E-1100 o similar.	83x203	8
P16	Puerta de paso ciega formada por hoja plana maciza de 2030 x 825 x 45 mm con cantos ocultos. En madera de roble con cerco de 70 x 30 rechapado y tapajuntas de 70 x 10 rechapado. Con manilla y bisagras en acero inox. Todo el conjunto acabado en lacado blanco. Puerta tipo Visel T100 o similar.	83x203	7
P17	Puerta de paso EIZ 45-C5 con hoja de chapa de acero galvanizado tipo silnpass, lacada en blanco, con film de protección de 50 micras. Aislamiento de lana de roca de 150 kg/m <sup>3</sup> . Marco tres lados en acero de alta resistencia de 1.5 mm con junta intumescente en marco de 2.5 x 20 mm. Bisagras homologadas y manilla cortafuegos anti-enganche, en poliamida ignífuga con alma de acero.	83x203	3
P18		105x203	1
PC19	Puerta interior de paso corredera, acabado en lacado blanco. Compuesta por: Bastidor interior de pino - doble tablero de DMH de 8 mm - embanado perimetral. Incluye uñero. Herrajes de corredera: guía Klein, modelo SLID85 LATERAL.	140x220 90x205	2 2
PC20	Puerta interior de paso corredera, acabado en lacado blanco. Compuesta por: Bastidor interior de pino - doble tablero de DMH de 8 mm - embanado perimetral. Incluye uñero. Herrajes de corredera: guía Klein, modelo N.K.85 RETRACT.	86x215 106x238 86x252	2 1 1
PC21			
PF24	Paño fijo en vivienda A de la planta baja a rúa Ferrería, construido con carpintería de madera modelo EBANA ELITE M88 lacada en blanco, y vidrio CLIMALIT PROTECT SILENCE 44.2 (24 air) 66.2 con un espesor total de 48 mm.	115x236	1

ARMARIOS			
TIPO	DIMENSIONES	UNIDADES	DESCRIPCION
A5	145x289x75	1	Modulo de armario compuesto por puertas, baldas, cajoneras y con los siguientes elementos:
A6	191x264x75	1	-Puertas construidas en tablero DMH hidrófugo de 25 mm de espesor, lacadas en blanco por ambas caras.
A7	191x254x75	1	-Armazón construido mediante tablero perimetral aglomerado hidrófugo de 30 mm de espesor, acabado en melamina blanca por ambas caras y levantado sobre escuadrias de madera de 100x30 mm lacadas en blanco.
A8	150x289x70	1	-Tableros de división intermedios de aglomerado hidrófugo en 19 mm de espesor acabado con melamina blanca en ambas caras horizontales, regulables en altura mediante guía cremallera empotrada.
A9	220x245x70	1	-Las herrajes para las puertas consisten en tiradores tipo Tip-On o similar y 6 bisagras tipo cazoleta por hoja.
A13	s/ planas	3	Puertas de armarios para instalaciones construidas en tablero DMH hidrófugo de 25 mm de espesor, lacadas en blanco por ambas caras, cantos embanados con madera maciza lacada en blanco.

NOTA: puerta P18 en armario de contadores eléctricos, situado en la planta semisótano a Rúa San Sebastián.



REHABILITACIÓN DE SIETE EDIFICACIONES PARA LOCAL COMERCIAL Y NUEVE VIVIENDAS  
PROYECTO BÁSICO Y DE EJECUCIÓN

**COAG** Colexio Oficial de Arquitectos de Galicia

Situación: Manzana comprendida por las Rúas Ferrería, S. Sebastián y Subida a Costa  
 Petionario: CONSORCIO DE CASCO VELLO  
 Fecha: Mayo de 2.010  
 Expediente: 0106  
 Arquitectos: Perfecto Cendón Domínguez, F. Javier Vázquez Fernández

Los Arquitectos

**CONSORCIO CASCO VELLO**  
C/03  
MEMORIA DE CARPINTERIA INTERIOR

SUBTITULO A:  
ESCALA 1/50

CENDÓN-VAZQUEZ ARQUITECTOS S.C.P. Príncipe 26 2º 36202 Vigo cendon-vazquez@coag.es T 986 113 673 F 986 113 693