

FERRERÍA 45-47

Número de vivendas: 4

Número de locais: 2

Empresa Constructora:

Inicio de obra:

Proxecto: Eva María Castro Álvarez

Superficie const. Total: 574,25 m² (+ 29,45 m² abertos)

Características das vivendas e locais:

Vivenda 1º dereita:

1D + S.C.C + 1B + LT / 48,10+5,10 m² útiles

Vivenda 2º dereita:

1D + S.C.C + 1B + LT / 51,90+4,75 m² útiles

Locais:

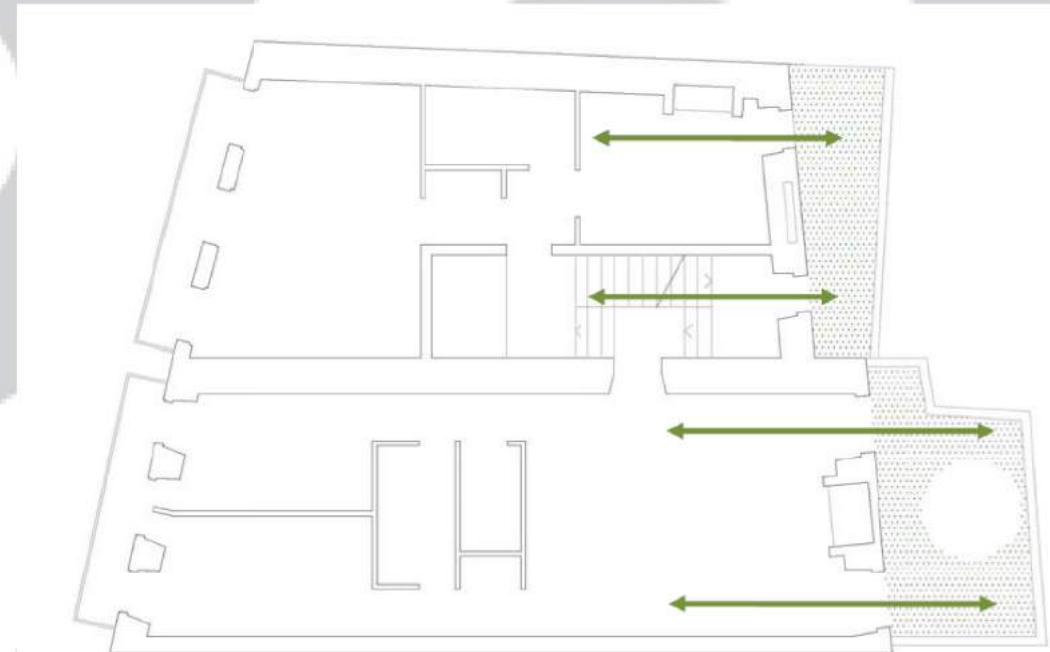
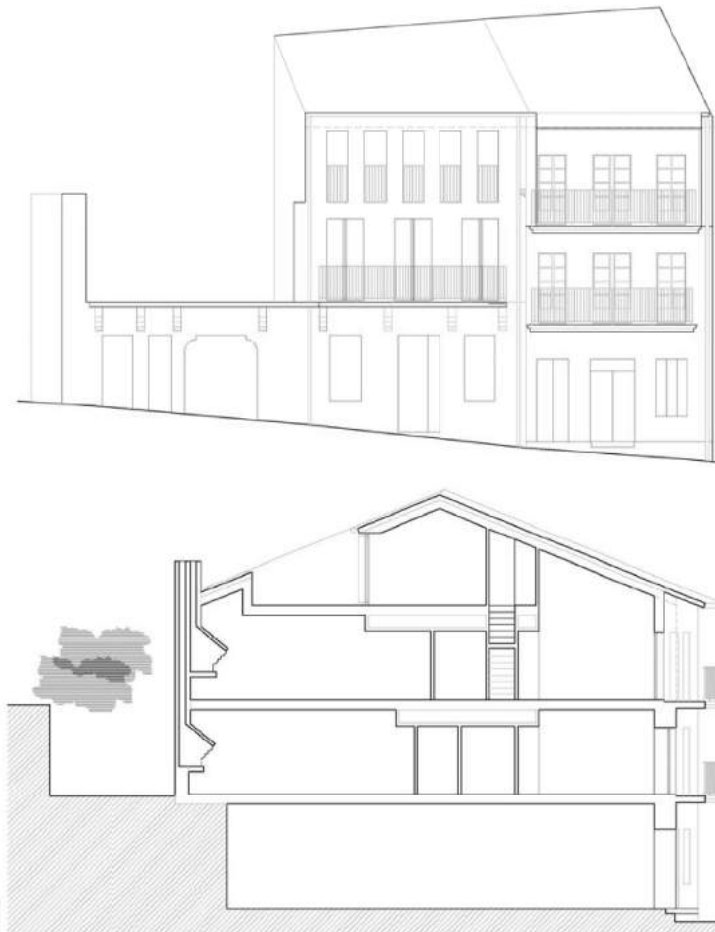
1_ 63,60 m² útiles

Vivenda 1º esquerda:

2D + S.C.C + B + LT / 73,85+2,27 m² útiles

Vivenda 2º esquerda:

3D + S.C.C + 2B + LT / 95,3+19,8 m² útiles



FERRERÍA 45-47

