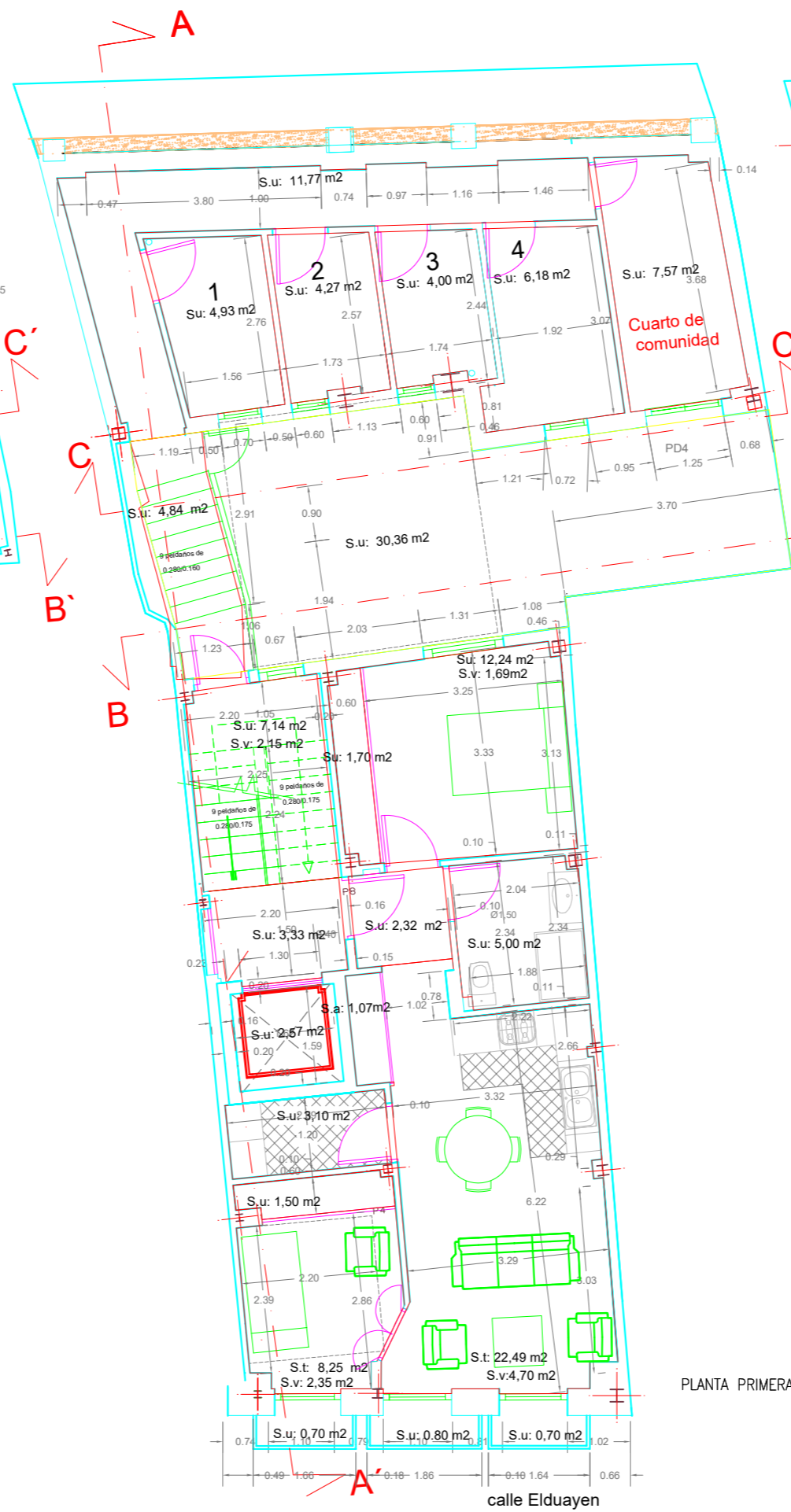


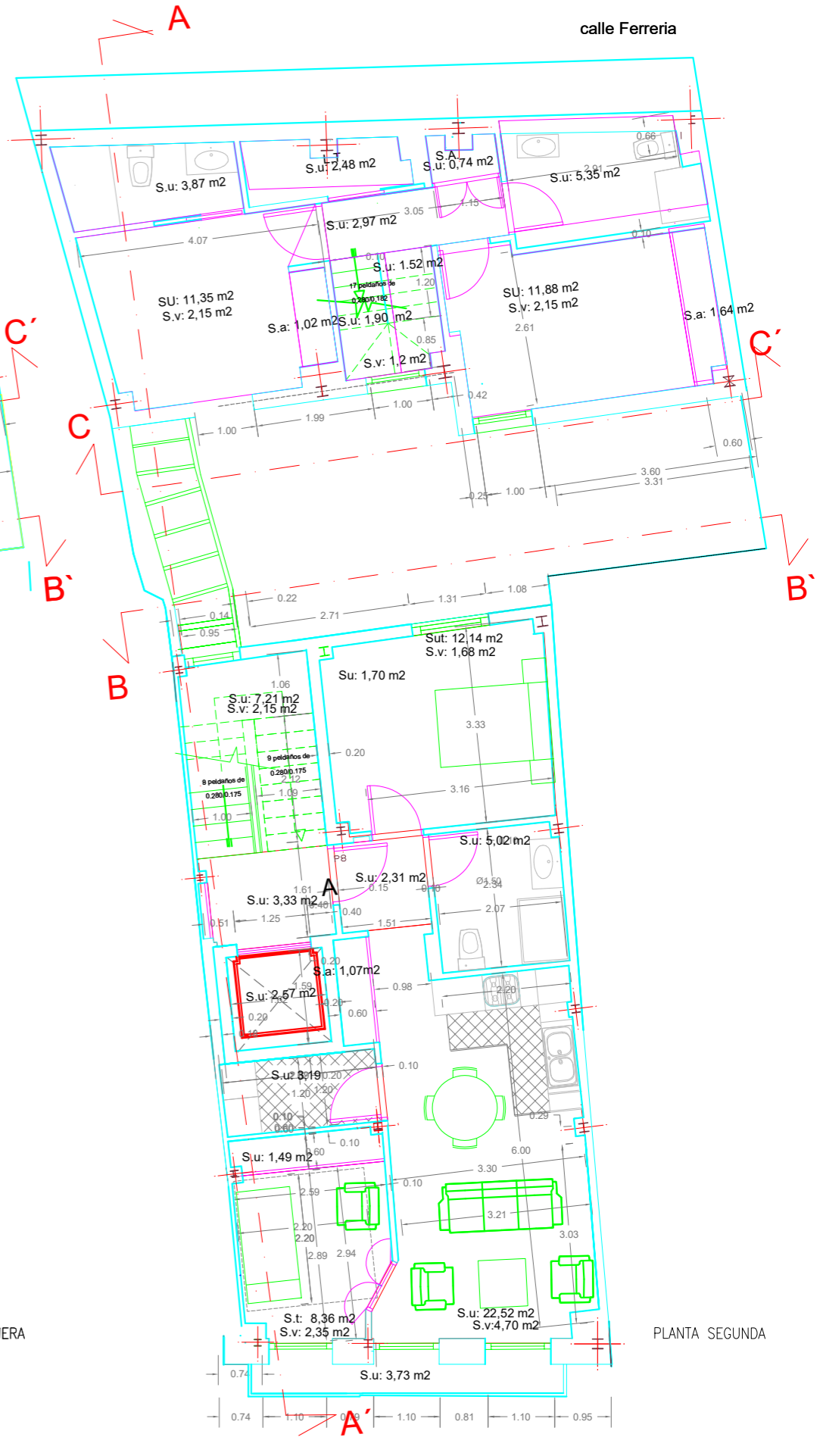
PLANTA BAJA

calle Elduayen



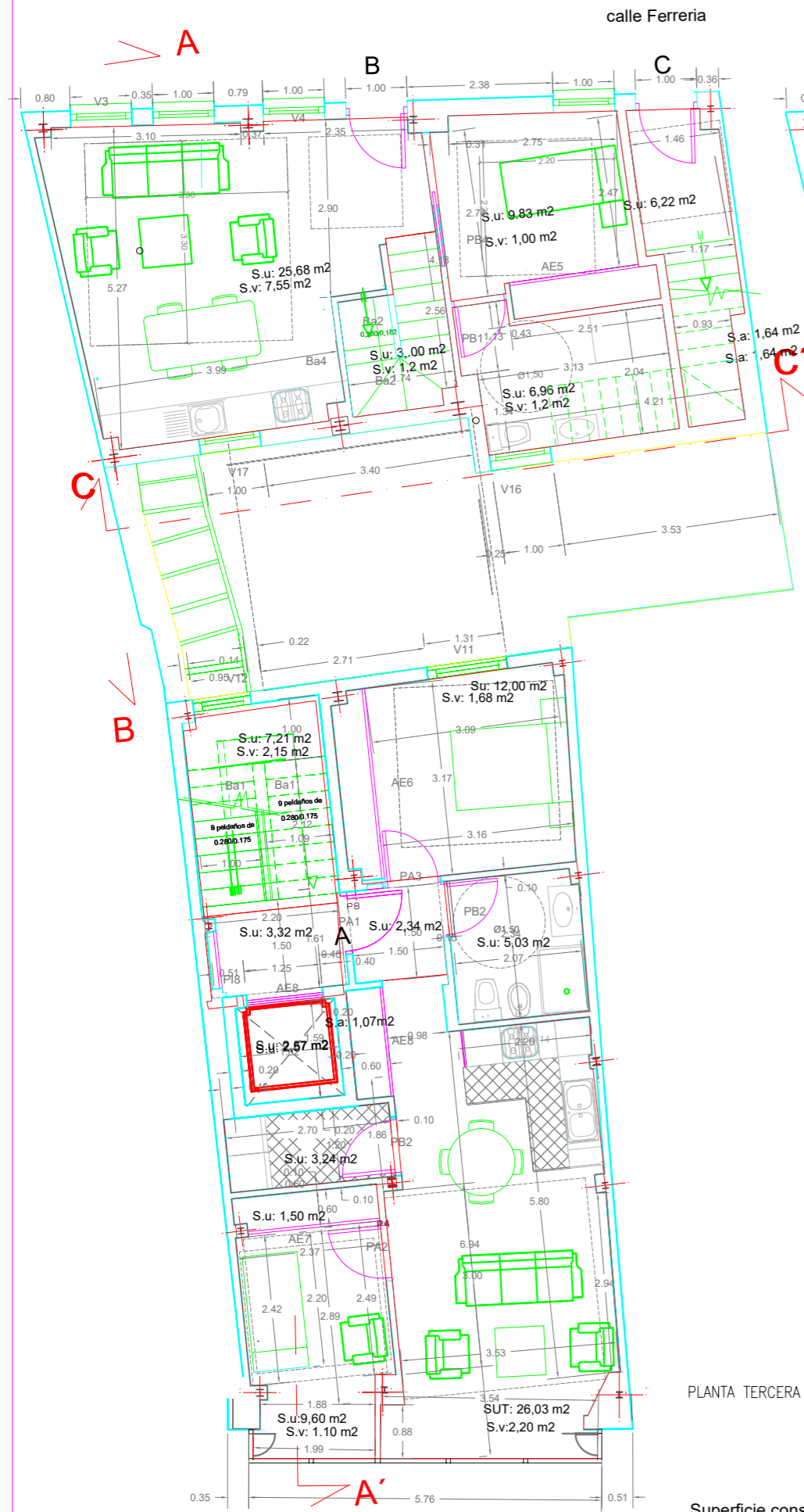
PLANTA PRIMERA

calle Elduayen



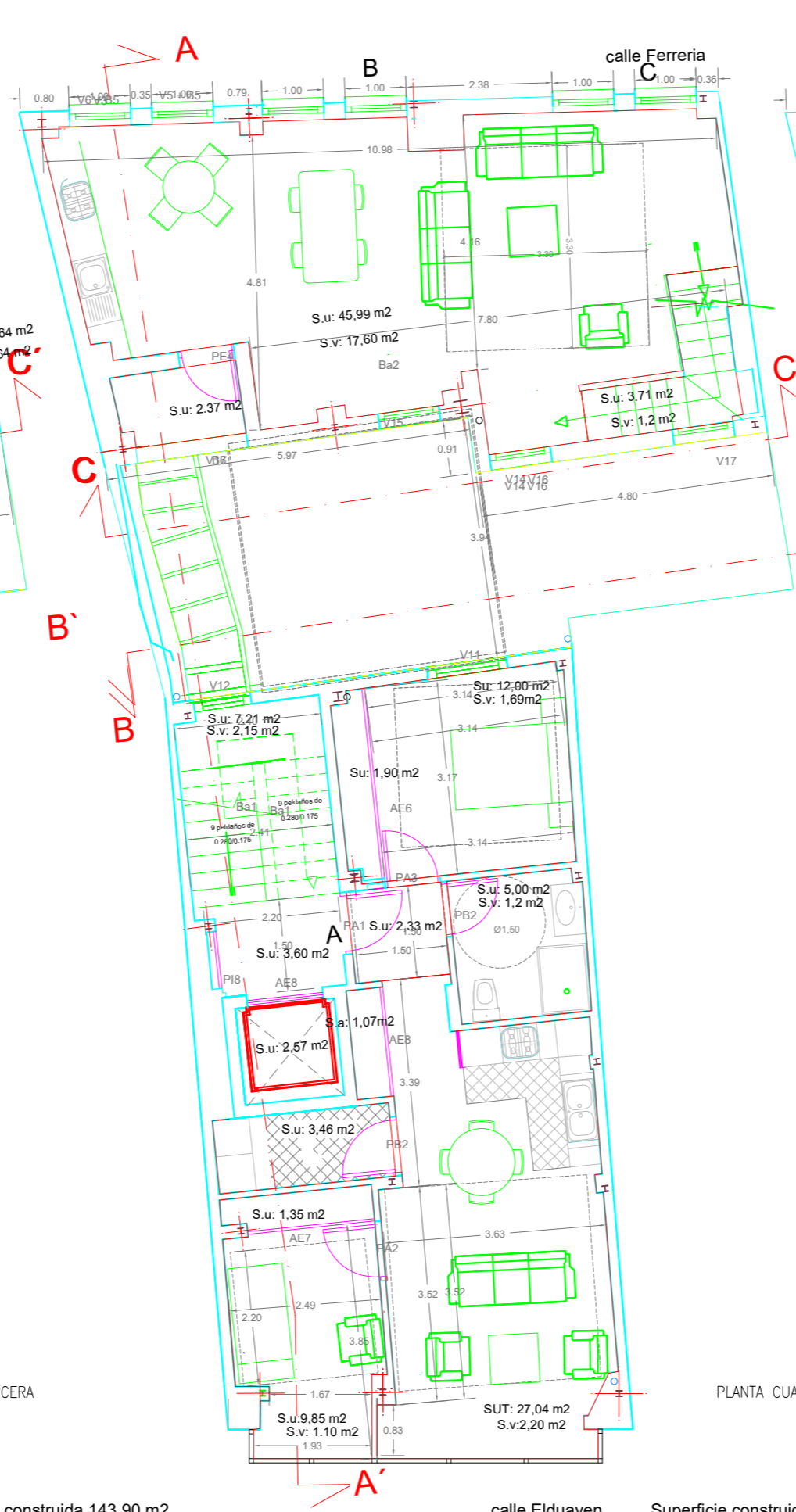
PLANTA SEGUNDA

MODIFICADO PROYECTO DE EJECUCIÓN DE REHABILITACIÓN Y AMPLIACIÓN DE EDIFICIO PARA VIVIENDAS, LOCAL Y TRASTEROS		Nº PLANO
SITUACIÓN RUA DE ELDUAYEN 31 VIGO		1
PROPIEDAD CONSORCIO DEL CASCO VELLO DE VIGO	PLANO ALBAÑILERIA, COTAS, SUPERFICIE Y MOBILIARIO PLANTAS BAJA, PRIMERA Y SEGUNDA	ESCALA 1/50
ARQUITECTO ALBERTO LEBOREIRO AMARO	FECHA MAYO 2024	



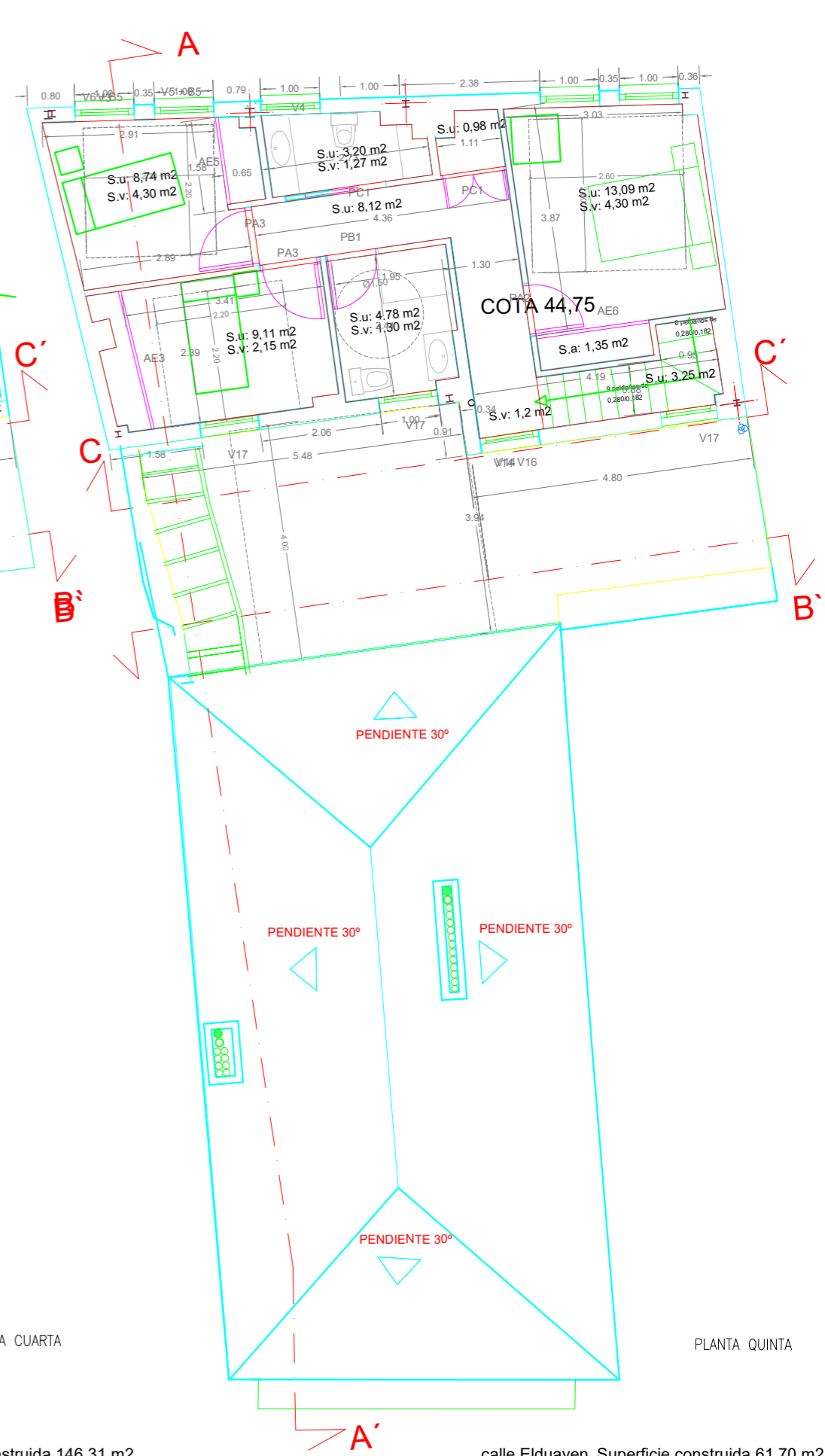
PLANTA TERCERA

Superficie construida 143,90 m<sup>2</sup>



PLANTA CUARTA

Superficie construida 146,31 m<sup>2</sup>



PLANTA QUINTA

Superficie construida 61,70 m<sup>2</sup>

Su: superficie útil estancia  
S.v: Superficie ventilación

<b>PROYECTO DE FINALIZACIÓN DE OBRAS DE REHABILITACIÓN DE ELDUAYEN 31</b>			<b>Nº PLANO</b> 2
<b>SITUACION</b> RUA DE ELDUAYEN 31 VIGO	<b>PLANO</b> ALBAÑILERIA, COTAS, SUPERFICIE Y MOBILIARIO PLANTAS TERCERA, CUARTA Y QUINTA	<b>ESCALA</b> 1/50	
<b>PROPIEDAD</b> CONSORCIO DEL CASCO VELLO DE VIGO	<b>ARQUITECTO</b> ALBERTO LEBOREIRO AMARO	<b>FECHA</b> MAYO 2024	