

RIBEIRA DO BERBÉS 29

Número de viviendas: 4 Número de Locais: 1

Proxecto: Javier Vázquez Fernández

Adxudicación: Construcciones Abal (947.361,96€ iva inc)

Superficie const. Total: 795,70 m² (723,70 m² cerrada)

Vivanda 1:

D + S.C.C + 1B + LT / (80,05 m² útiles)

2 Vivandas tipo 2: (2º e 3º andar a Berbés)

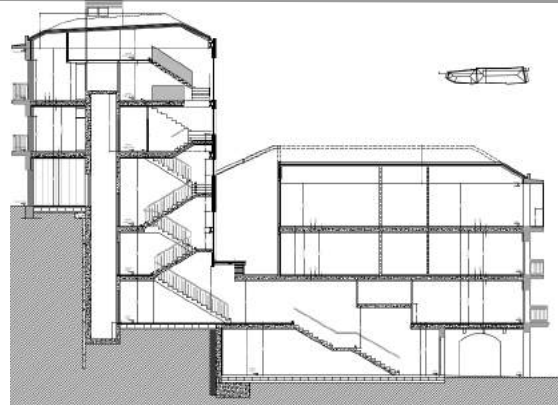
2D + S.C + C + 2B + LT / 117,65 m² útiles

Vivanda C: (Dúplex Ferrería)

3D + S.C + C + 1A + 1B + LT / 106,06 m² útiles

4 rochos correspondentes ás vivandas:

7,60m² / 7,75m² / 7,85m² / 6,95m²



REHABILITACIÓN DO CASCO VELLO