

FERRERIA 25-27-29-31

Número de viviendas:6

Proxecto: Maria A. Leboreiro Amaro

Número de locais:4

Dirección de obra: Maria A. Amaro /
• Antonio Arias

Superficie const. total: 658,79 m²

Empresa Constructora: DICSA

Inicio de obra: 14 / 11 / 11

Locais:

1_ 59,25 m² útiles · 3_ 67,67 m² útiles

2_ 60,08 m² útiles · 4_ 33,21 m² útiles

Vivenda A:

2D + S.C.C + 1B + LT / 56,81 m² útiles

Vivenda C:

2D + S.C + C + B + LT / 65,815 m² útiles

Vivienda E:

2D + S.C + C + B + LT / 73,14 m² útiles

Vivenda B:

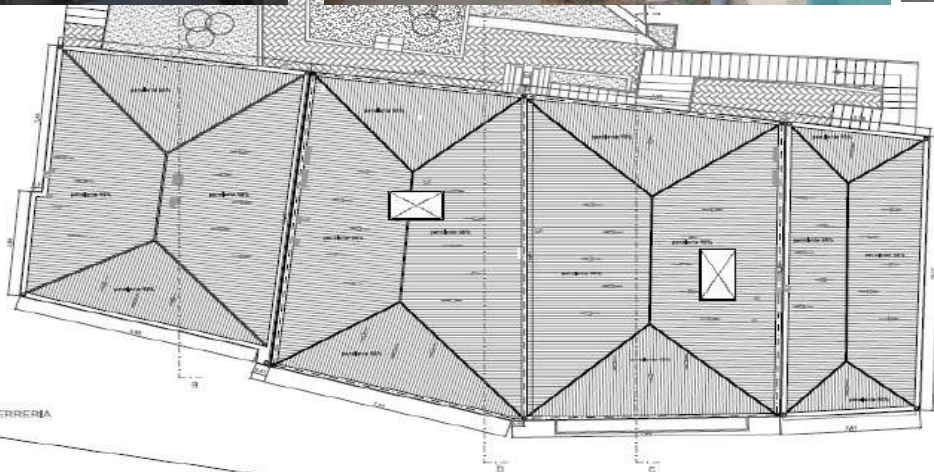
3D + S.C + C + 2B + LT / 116,56 m² útiles

Vivenda D:

2D + S.C + C + B + LT / 60,71 m² útiles

Vivienda 31:

2 D + S.C.C. + B + LT / 66,56 m² útiles



CONSORCIO
CASCOVELLO
DE VIGO

CONCELLO
DE VIGO



INSTITUTO
GALEGO DA
VIVENDA E SOLO



XUNTA
DE GALICIA

REHABILITACIÓN DO CASCOVELLO